



LEJEOPSTILLING

Kongegade 7B

5800 Nyborg



BARFOED GROUP

Altid gode lejemål til kontor, butik, restaurant og lager i hele Danmark



Barfoed Group er en af Danmarks største private ejendomsbesiddere og koncernen råder i dag over mere end 3.500 lejemål med ligelig fordeling på bolig og på erhverv.

Koncernens styrke er bl.a. kendetegnet ved en særdeles professionel og moderne ejendomsadministration, bestående af dygtige og engagerede medarbejdere i både administrationen, økonomiafdelingen og den tekniske afdeling, herunder egen entreprenøraftdeling, som vedligeholder og udvikler ejendomsporteføljen.

Hos Barfoed Group er lejerne således altid i trygge hænder, og vi ser frem til at byde flere gode virksomheder velkommen som lejer.

Yderligere oplysninger

Du er velkommen til at kontakte udlejer direkte med spørgsmål til nedenstående, for yderligere oplysninger eller en besigtigelse af lejemålet.

Udlejers hjemmeside er: www.barfoedgroup.dk

Erhvervsudlejning

Ejendomsmægler Jørgen H. Holm
Telefon: 21 46 02 70
E-mail: post@holmco.dk

Telefon: 70 20 15 45



Lejemålet

LKEJEMÅLET

Lejemålet er velegnet til mindre butik eller kontor og indrettet som et stort lokale med adgang til toilet i gården.

Kontakt os helt uforpligtende og få en god snak om dit lokalebehov og ejendommens muligheder.

OMRÅDET

Nyborg er en af Fyns gamle købstæder, og byen ligger lige ved motorvej E20 og Storebæltsbroen kun 20 min fra Odense. Fra Nyborg station er der togforbindelse til både Odense, Aarhus og København.

Kongegaden ligger i forlængelse af gågaden, der er en af byens travle handelsgader.

Fra lejemålet er der ca. 10 min gang til havnemiljøet, og de kulturhistoriske områder ved Nyborg Slot og Nyborg Fæstning.

Nyborg centrum indeholder butikker og kontorer, men også caféer, restauranter og boliger.

ANVENDELSE

Lejemålet er særdeles anvendeligt til alle former for detailhandel, galleri, eller lignende.

ENERGIMÆRKE

Ejendommen har energimærke F (pr. 12.02.2016)



Nyborg

Socialistisk
Folkeparti





Lejevilkår

BRUTTOAREAL

Butik/kontor 34 m²
Bruttoareal i alt 34 m²

LEJE

Den årlige leje udgør 17.400 kr.

- svarende til 512 kr. pr. m²

DRIFT

Der betales ikke særskilt til driftsudgifter, idet disse er indeholdt i ovenstående leje.

VARME

Lejer betaler årligt kr. 174,- pr. m² (aconto pt.) til varmeudgifter, som eksempelvis brændsel, service, eftersyn, reparation, administration, henlæggelser til fornyelse/afskrivning m.m.

VAND

Lejer betaler årligt kr. 48,- pr. m² (aconto pt.) til vandudgifter, administration m.m.

EL

Lejer betaler for sit elforbrug direkte til forsynings-selskabet i henhold til måler.

AFFALD

Lejer betaler for bortskaffelse af lejers affald direkte til egen leverandør.

DEPOSITUM

Depositum indbetales kontant til udlejer, svarende til 6 måneders leje.

LEJEREGULERING

Lejen reguleres hvert år med den procentvise stigning i nettoprisindekset, dog min. 2,5 % af forrige års leje.

UOPSIGELIGHED

Efter forhandling.

OPSIGELSESVARSEL

Efter udløbet af en evt. uopsigelighedsperiode kan lejemålet opsiges med 6 måneders skriftligt varsel.

AFSTÅELSE

Lejer har ikke ret til afståelse.

FREMLEJE

Lejer har ikke ret til fremleje.

VEDLIGEHOLDELSE

Udlejer foretager og bekoster den udvendige bygningsvedligeholdelse.

Lejer foretager og bekoster indvendig vedligeholdelse af lejemålet og alle tekniske installationer indenfor det lejede, herunder også lovpligtig portservice, reparation og vedligeholdelse af port, samt rengøring og vinduespolering.

FORSIKRING

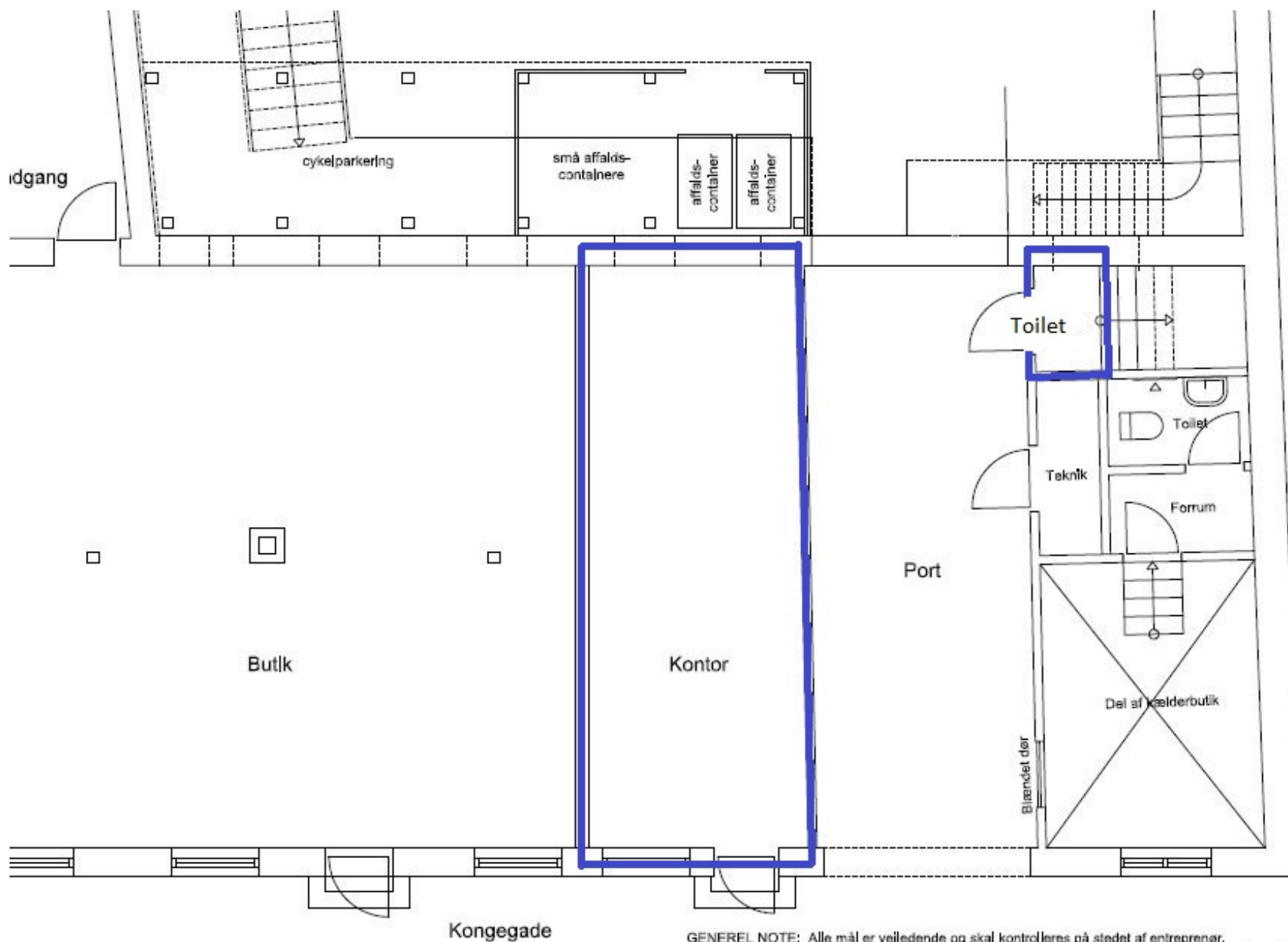
Lejer tegner selv glas- og kummeforsikring.

MOMS

Lejemålet er momsregistreret og alle ovenstående beløb tillægges p.t. 25 % moms.

OVERTAGELSE

I henhold til nærmere aftale.



GENEREL NOTE: Alle mål er vejledende og skal kontrolleres på stedet af entreprenør.
 Dimensionering og placering af stål, beton og øvrige bærende konstruktioner hører under læggeses anslæt.

Vejledende tegning
 Ikke målefast



Kort fra Google Maps



www.barfoedgroup.dk