



LEJEOPSTILLING
Vendersgade 1 E
7000 Fredericia


BARFOED GROUP

Altid gode lejemål til kontor, butik, restaurant og lager i hele Danmark



Barfoed Group er en af Danmarks største private ejendomsbesiddere og koncernen råder i dag over mere end 3.500 lejemål med ligelig fordeling på bolig og på erhverv.

Koncernens styrke er bl.a. kendetegnet ved en særdeles professionel og moderne ejendomsadministration, bestående af dygtige og engagerede medarbejdere i både administrationen, økonomiafdelingen og den tekniske afdeling, herunder egen entreprenøraftdeling, som vedligeholder og udvikler ejendomsporteføljen.

Hos Barfoed Group er lejerne således altid i trygge hænder, og vi ser frem til at byde flere gode virksomheder velkommen som lejer.

Yderligere oplysninger

Du er velkommen til at kontakte udlejer direkte med spørgsmål til nedenstående, for yderligere oplysninger eller en besigtigelse af lejemålet.

Udlejers hjemmeside er: www.barfoedgroup.dk

Erhvervsudlejning

Ejendomsmægler og Valuar
Jørgen H. Holm
E-mail: post@holmco.dk

Telefon: 21 46 02 70

Lejemålet

LEJEMÅLET

Lejemålet er indrettet med stort butikslokale, tekøkken og toilet.

Der er store vinduer i lejemålet, som sørger for et godt lysindfald, ligesom vægge og lofter er malet hvide og lokalerne har en god grundbelysning.

Der er parketgulve i lejemålet.

Lejemålet er yderst velegnet som:

- Beklædning
- Sportsudstyr
- IT eller andet elektronik
- Enkeltmandsvirksomheder, fotograf, studio m.v.

Kontakt os helt uforpligtende og få en god snak om dit lokalebehov og ejendommens muligheder. Det er også muligt kun at leje en del af lejemålet.

OMRÅDET

Ejendommen er beliggende i en nyere erhvervsjendom i Fredericia Midtpunkt, og er som navnet angiver yderst centralt beliggende i Fredericia by.

Fredericia Midtpunkt ligger tæt på det gamle voldanlæg, som omgrænser byen. Der er parkeringsmuligheder tæt på lejemålet, som er placeret i den attraktive del af gågadenettet.

I ejendommen er der udlejet til mange forskellige typer detailhandel, såsom Fredericia Isenkram, Fakta, Optik Hallmann, og liberale erhverv som Vestfyns Bank, Råd & Revision. Lejemålet er velbeliggende for udlejning til kontor- og administrationsformål.

Ejendommen har energimærke D (pr. d. 15.01.2016).

PARKERING

Der er offentligt parkering tæt på lejemålet.

OFFENTLIG TRANSPORT

Få minutters gang via stisystem til busstoppestedet ved P. Schmidts Gård.

Lejevilkår

BRUTTOAREAL

Butikslokale 95 m²

LEJE

Den årlige leje udgør 129.600 kr.

- svarende til leje pr. måned 10.800 kr.

Bidrag til Centerforeningen
Fredericia Midtpunkt pr. år
ekskl. moms 9.120,00

DRIFT

Der betales ikke særskilt til driftsudgifter, idet disse er indeholdt i ovenstående leje.

VARME & VAND

Lejer betaler årligt kr. 84 pr. m² (aconto pt.) til vand og varmeudgifter, som eksempelvis brændsel, service, eftersyn, reparation, administration, henlæggelser til fornyelse/afskrivning m.m.

EL

Lejer betaler for sit elforbrug direkte til forsynings-selskabet i henhold til måler.

AFFALD

Lejer betaler for bortskaffelse af lejers affald direkte til egen leverandør.

DEPOSITUM

Depositum indbetales kontant til udlejer, svarende til 3 måneders leje.

LEJEREGULERING

Lejen reguleres hvert år med den procentvise stigning i nettoprisindekset, dog min. 3 % af forrige års leje.

UOPSIGELIGHED

Efter aftale

OPSIGELSESVARSEL

Efter udløbet af uopsigelsesperioden kan lejemålet opsiges med 6 måneders skriftligt varsel.

AFSTÅELSE

Lejer har ikke ret til afståelse.

FREMLEJE

Lejer har ikke ret til fremleje.

VEDLIGEHOLDELSE

Udlejer foretager og bekoster den udvendige bygningsvedligeholdelse.

Lejer foretager og bekoster indvendig vedligeholdelse af lejemålet og alle tekniske installationer indenfor det lejede, herunder også rengøring og vindues-polering.

FORSIKRING

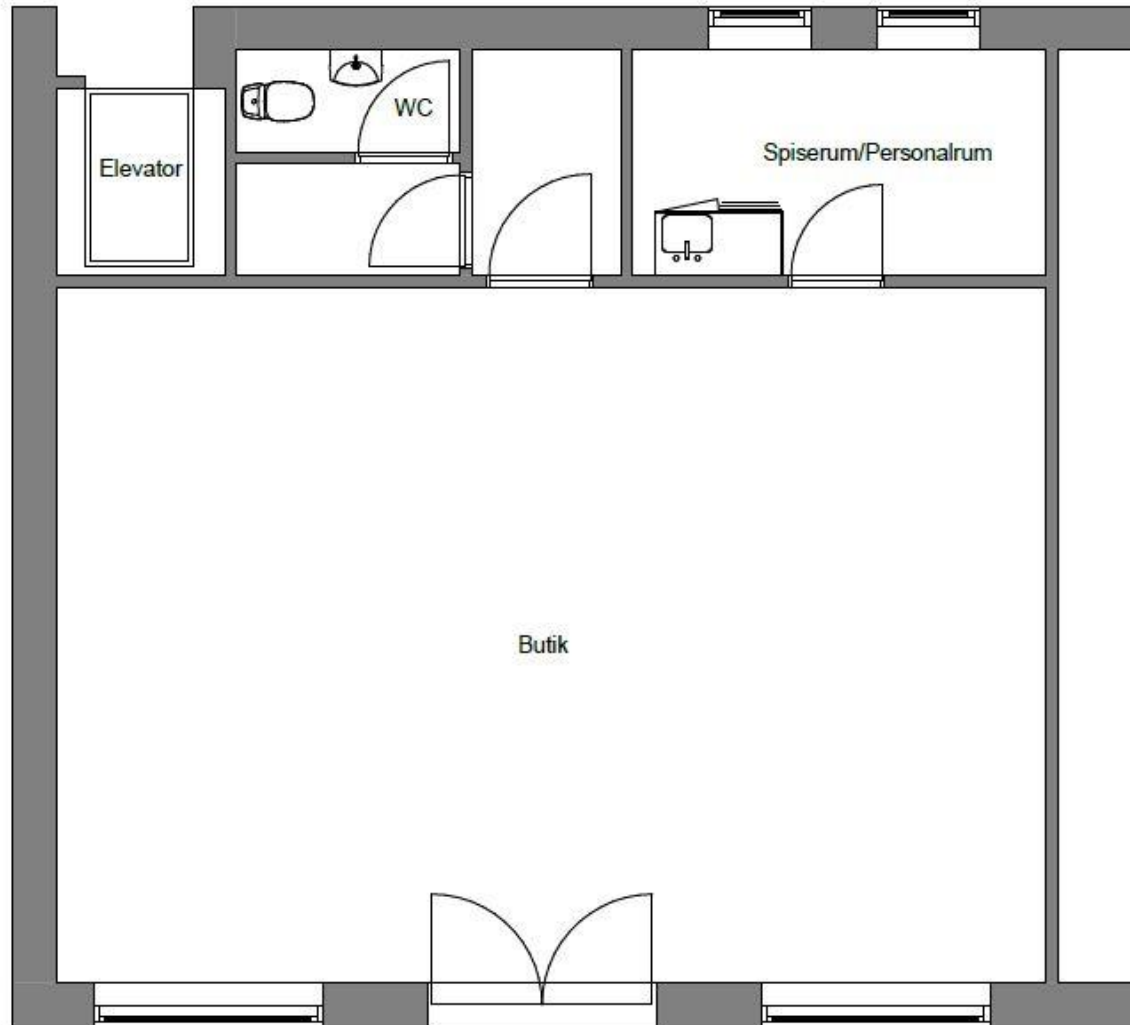
Lejer tegner selv glas- og kummeforsikring.

MOMS

Lejemålet er momsregistreret og alle ovenstående beløb tillægges p.t. 25 % moms.

ENERGIMÆRKE

D



Vendersgade 1E, 7000 Fredericia

Dato: 04/05-2020

Emne: **Eksisterende forhold**

Sag. nr: 40-219-21

K13_H1_ET1_N01

Fase: Udlejning

Mål: 1:50

Sign: CWM



BARFOED GROUP

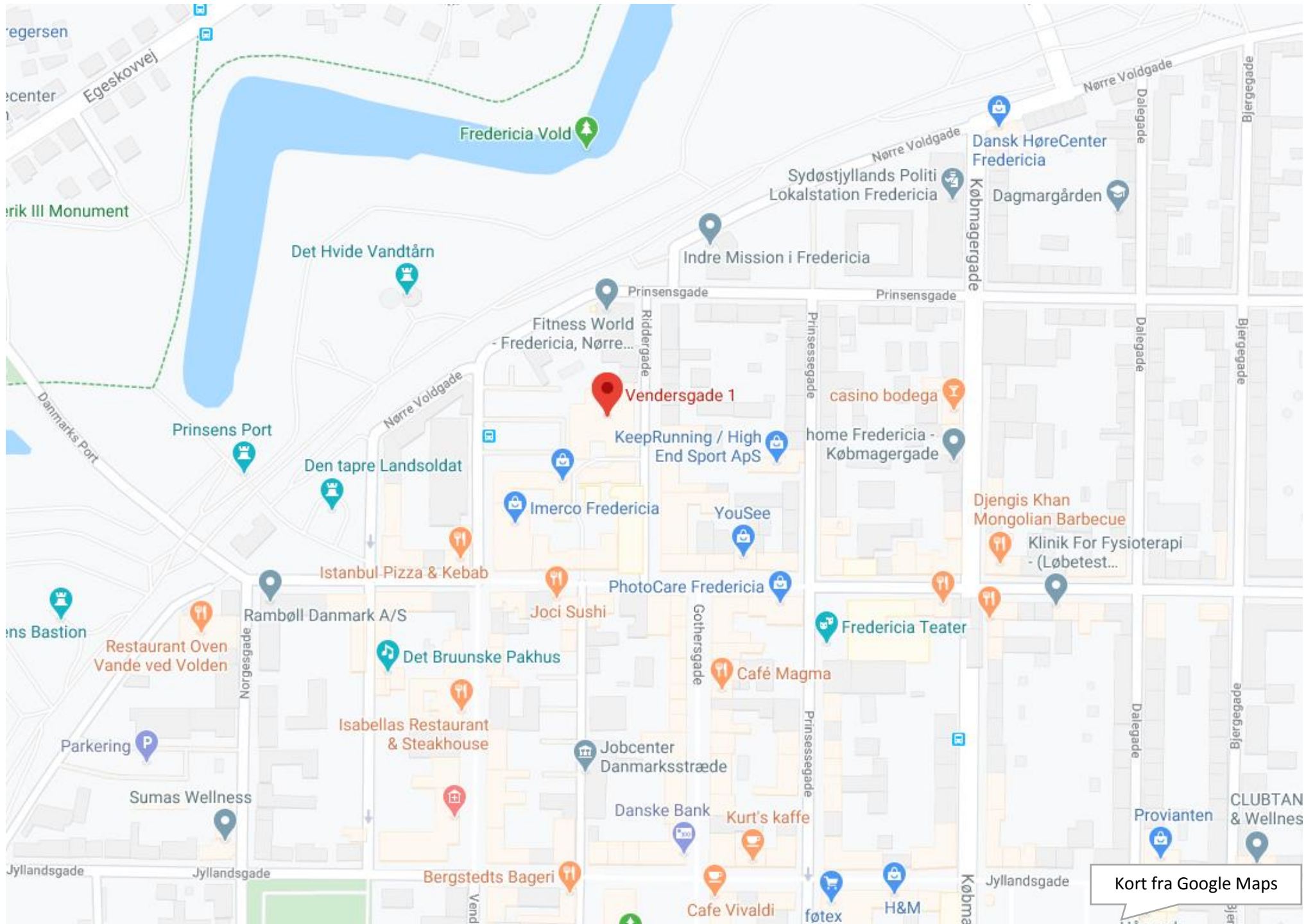
Nedergade 35

T: 70 20 15 45

5100 Odense C

F: 70 20 17 45

www.barfoedgroup.dk



Kort fra Google Maps



www.barfoedgroup.dk