



LEJEOPSTILLING

Jernbanegade 75-77, del af nr. 19.

5500 Middelfart

Altid gode lejemål til kontor, butik, restaurant og lager i hele Danmark



Barfoed Group er en af Danmarks største private ejendomsbesiddere og koncernen råder i dag over mere end 3.500 lejemål med ligelig fordeling på bolig og på erhverv.

Koncernens styrke er bl.a. kendetegnet ved en særdeles professionel og moderne ejendomsadministration, bestående af dygtige og engagerede medarbejdere i både administrationen, økonomiafdelingen og den tekniske afdeling, herunder egen entreprenøraftdeling, som vedligeholder og udvikler ejendomsporteføljen.

Hos Barfoed Group er lejerne således altid i trygge hænder, og vi ser frem til at byde flere gode virksomheder velkommen som lejer.

Yderligere oplysninger

Du er velkommen til at kontakte udlejer direkte med spørgsmål til nedenstående, for yderligere oplysninger eller en besigtigelse af lejemålet.

Udlejers hjemmeside er: www.barfoedgroup.dk

Erhvervsudlejning

Udlejningschef Karina Larsen
Telefon: 29 62 38 20
E-mail: kal@barfoedgroup.dk

Telefon: 70 20 15 45



Beskrivelse & lejevilkår i hovedtræk

BESKRIVELSE

Jernbanegade 75-77, også kaldet Middelfart Midtpunkt, er en velplaceret ejendom beliggende i centrum af Middelfart og kun få minutters gang fra gågaden, hvor mange sundhedsfag og virksomheder har til huse.

Lejemålet er bestående af et godt stort lokale med dejligt lysindfald.

Foruden lejemålets lokale, er der fælles tekøkken samt toilet, som deles med de øvrige 3 lejere.

Lejemålet er velegnet for mange virksomheder, som f.eks.:

- Behandling- og velværeklinik
- Fysioterapi eller kiropraktor
- Mindre selvstændigt kontor.
- Akupunktur/healing

Eller mange andre virksomheder, der har behov for en centralt liggende placering, med adgang til Middelfart by og direkte forbindelse til omkringliggende byer, samt et ønske om at bo i en velfungerende og velordnet ejendom med andre spændende erhverv.

Kontakt os helt uforpligtende og få en god snak om dit lokalebehov og ejendommens muligheder.

BRUTTOAREAL

Klinik, kontor, m.v. 45 m²
Bruttoareal i alt 45 m²

LEJE

Den årlige leje udgør 44.775 kr.
- for kontor m.v. svarende 995 kr. pr. m² til

DRIFTSUDGIFTER

Aconto 5.910 kr. årligt (svarende til 132 kr. pr. m²).

VARME-/VANDUDGIFTER

Aconto 3.400 kr. årligt (svarende til 76 kr. pr. m²).

EL

Aconto 675 kr. årligt (svarende til 15 kr. pr. m²).

AFFALD

Lejer betaler for bortskaffelse af eget affald.

DEPOSITUM

Kontant depositum, svarende til 3 måneders leje.

LEJEREGULERING

Lejen reguleres hvert år med den procentvise stigning i nettoprisindekset, dog min. 2,5 % af forrige års leje.

UOPSIGELIGHED & OPSIGELSESVARSEL

Lejemålet er uopsigeligt i 2 år fra lejers side og i 4 år fra udlejers side. Efter udløb af uopsigelsesperiode kan lejemålet opsiges med 6 måneders skriftligt varsel.

AFSTÅELSE

Lejer har ikke ret til afståelse.

FREMLEJE

Lejer har ikke ret til fremleje.

VEDLIGEHOJDELSE

Udlejer foretager og bekoster den udvendige bygnings-vedligeholdelse (klimaskærm).

Lejer foretager og bekoster indvendig vedligeholdelse af lejemålet og alle tekniske installationer indenfor det lejede, rengøring og vinduespolering, samt udvendig vedligeholdelse og fornyelse af vinduer, døre og porte.

FORSIKRING

Lejer tegner selv glas- og kummeforsikring.

MOMS

Lejemålet er momsregistreret og alle ovenstående beløb tillægges p.t. 25 % moms. Lejemålet kan dog friholdes for momsregistrering iht. nærmere aftale.

OVERTAGELSE

Lejemålet kan overtages efter nærmere aftale.

ENERGIMÆRKE

Ejendommen har energimærke C (pr. d. 2.10.2015).

PARKERING

Ved ejendommen er der en tilhørende stor parkeringsplads, med to timers gratis kundeparkering, samt mulighed for faste parkeringspladser til lejer.

Middelfart

Gennemgang til dør nr. 15, 16, 17, 18, 19
Gennemgang til stuen dør nr. 1, 4

Neurolog
Sleen Østergaard
Akupunktør
Mille Kaadt



Neurolog
Sleen Østergaard
Akupunktør
Mille Kaadt





MIDDELFART FYSIOTERAPI

MIDDELFART FYSIOTERAPI

MIDDELFART

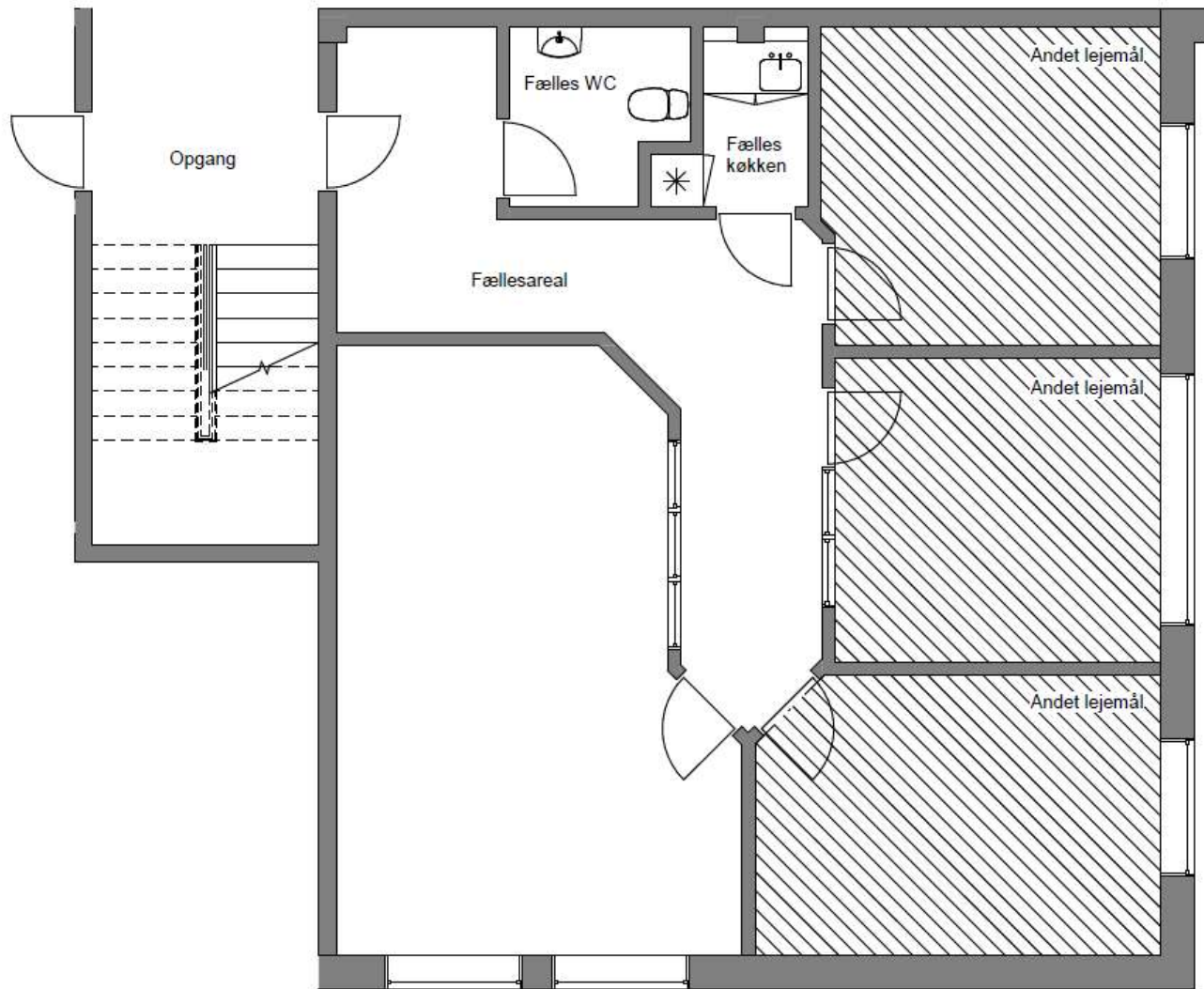
75-77

Neurologi

Reumatologi

Alzheimersyge

Lægeforsikring



Jernbanegade 75-77, Middelfart

Dato: 16.03.2021

Emne: Eksisterende forhold

Sag. nr: 40-373

Fase: -

Mål: 1:50

Sign: MP

K13_H1_ET1_N05

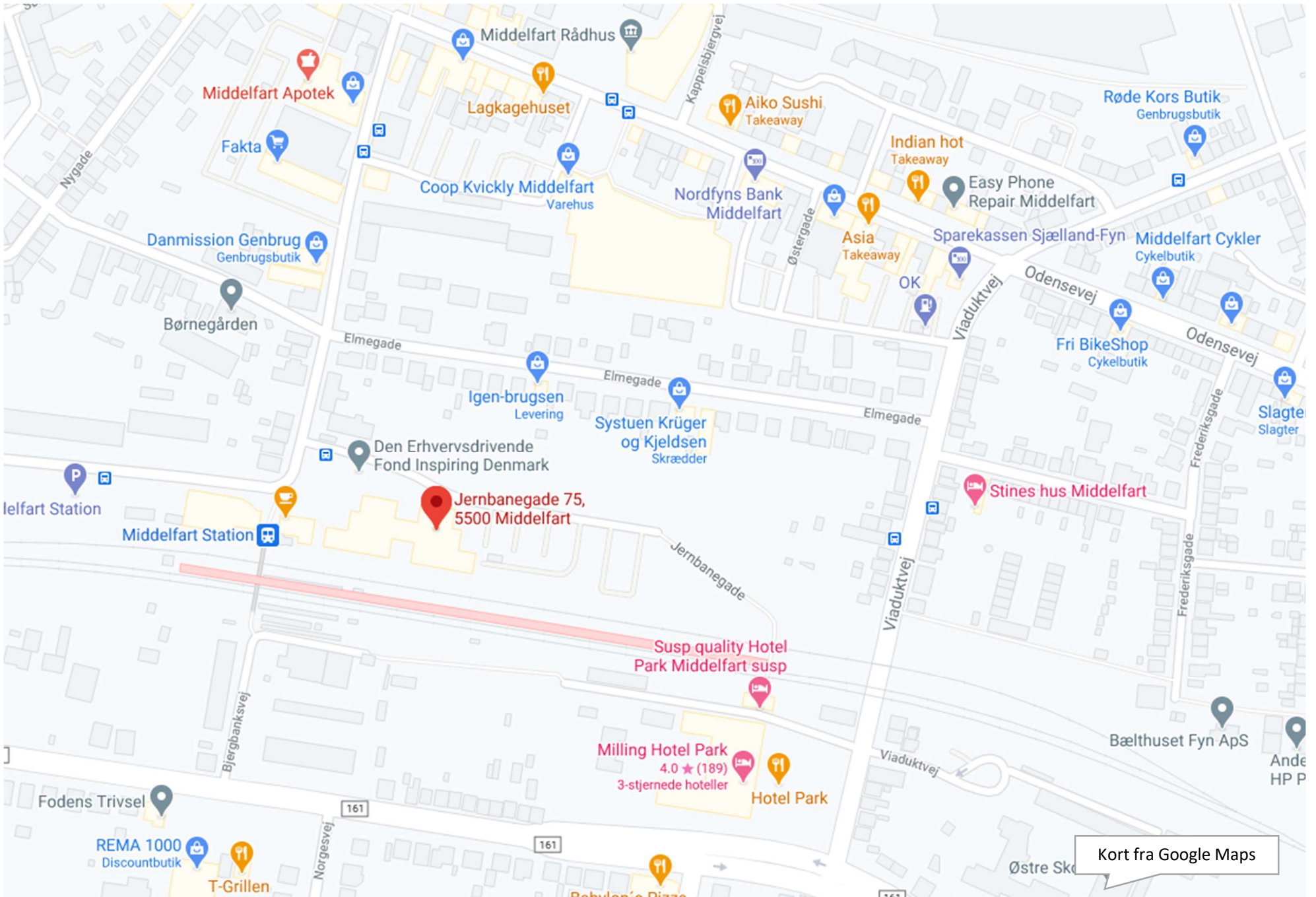


BARFOED GROUP

Nedergade 35
5100 Odense C

T: 70 20 15 45
F: 70 20 17 45

www.barfoedgroup.dk



Kort fra Google Maps



www.barfoedgroup.dk