



LEJEOPSTILLING

Bredstedgade 100, Kld.

5000 Odense C



BARFOED GROUP

Altid gode lejemål til kontor, butik, restaurant og lager i hele Danmark



Barfoed Group er en af Danmarks største private ejendomsbesiddere og koncernen råder i dag over mere end 3.500 lejemål med ligelig fordeling på bolig og på erhverv.

Koncernens styrke er bl.a. kendetegnet ved en særdeles professionel og moderne ejendomsadministration, bestående af dygtige og engagerede medarbejdere i både administrationen, økonomiafdelingen og den tekniske afdeling, herunder egen entreprenøraftdeling, som vedligeholder og udvikler ejendomsporteføljen.

Hos Barfoed Group er lejerne således altid i trygge hænder, og vi ser frem til at byde flere gode virksomheder velkommen som lejer.

Yderligere oplysninger

Du er velkommen til at kontakte udlejer direkte med spørgsmål til nedenstående, for yderligere oplysninger eller en besigtigelse af lejemålet.

Udlejers hjemmeside er: www.barfoedgroup.dk

Erhvervsudlejning

Udlejningschef Karina Larsen
Telefon: 29 62 38 20
E-mail: kal@barfoedgroup.dk

Telefon: 70 20 15 45

Lejemålet

Lejemålet er velegnet som forsamlingslokale,

Som f.eks.

- Dartklub
- Danseskole m.fl.

eller anden virksomhed som f.eks.

- Malerfirma
- Rengøringservice

Lejemålet er indrettet med stor entre som kan benyttes til garderobe.

Godt køkken med enkelte hvidevare og godt med skabsplads.

Der er to toiletter i lejemålet.

Stort lokale med pålagte tæpper og med vinduer mod T. B. Triges Gade.

Der er et ekstra rum som kan benyttes til f.eks. omklædningsrum, arkivrum m.m.

OMRÅDET

Ejendommen er beliggende i Skibhus kvarteret i Odense, tæt på Odense Havn, Odense Banegård, samt gågadenettet.

PARKERING

Lejer har ret til at benytte 1 stk. parkeringsplads, som ligger ved ejendommen.

OFFENTLIG TRANSPORT

Få minutters gåafstand til Odense Banegård. Ligesom ejendommen ligger få minutter fra den nye letbane som forventes at køre i 2022.

Lejevilkår

BRUTTOAREAL

Lokale 137 m²
Bruttoareal i alt 137 m²

LEJE

Den årlige leje udgør 32.432 kr.

- svarende til månedligt 2.703 kr.

DRIFT

Der betales ikke særskilt til driftsudgifter, idet disse er indeholdt i ovenstående leje.

VARME

Lejer betaler årligt kr. 15.092 (aconto pt.) til varmeudgifter.

VAND

Lejer betaler årligt kr. 1.694 (aconto pt.) til vandudgifter.

EL

Lejer betaler for el via. det anførte acontobeløb for varme, og medtages i varmeregnskabet.

AFFALD

Lejer betaler for bortskaffelse af lejers affald direkte til egen leverandør.

DEPOSITUM

Depositum indbetales kontant til udlejer, svarende til 6 måneders leje.

LEJEREGULERING

Lejen reguleres hvert år med den procentvise stigning i nettoprisindekset, dog min. 2,5% af forrige års leje.

OPSIGELSESVARSEL

Efter udløbet af uopsigelsesperioden kan lejemålet opsiges med 6 måneders skriftligt varsel.

AFSTÅELSE

Efter forhandling.

FREMLEJE

Lejer har ikke ret til fremleje.

VEDLIGEHOLDELSE

Udlejer foretager og bekoster den udvendige bygnings-vedligeholdelse.

Lejer foretager og bekoster indvendig vedligeholdelse af lejemålet og alle tekniske installationer indenfor det lejede, samt rengøring og vindues-polering.

FORSIKRING

Lejer tegner selv glas- og kummeforsikring.

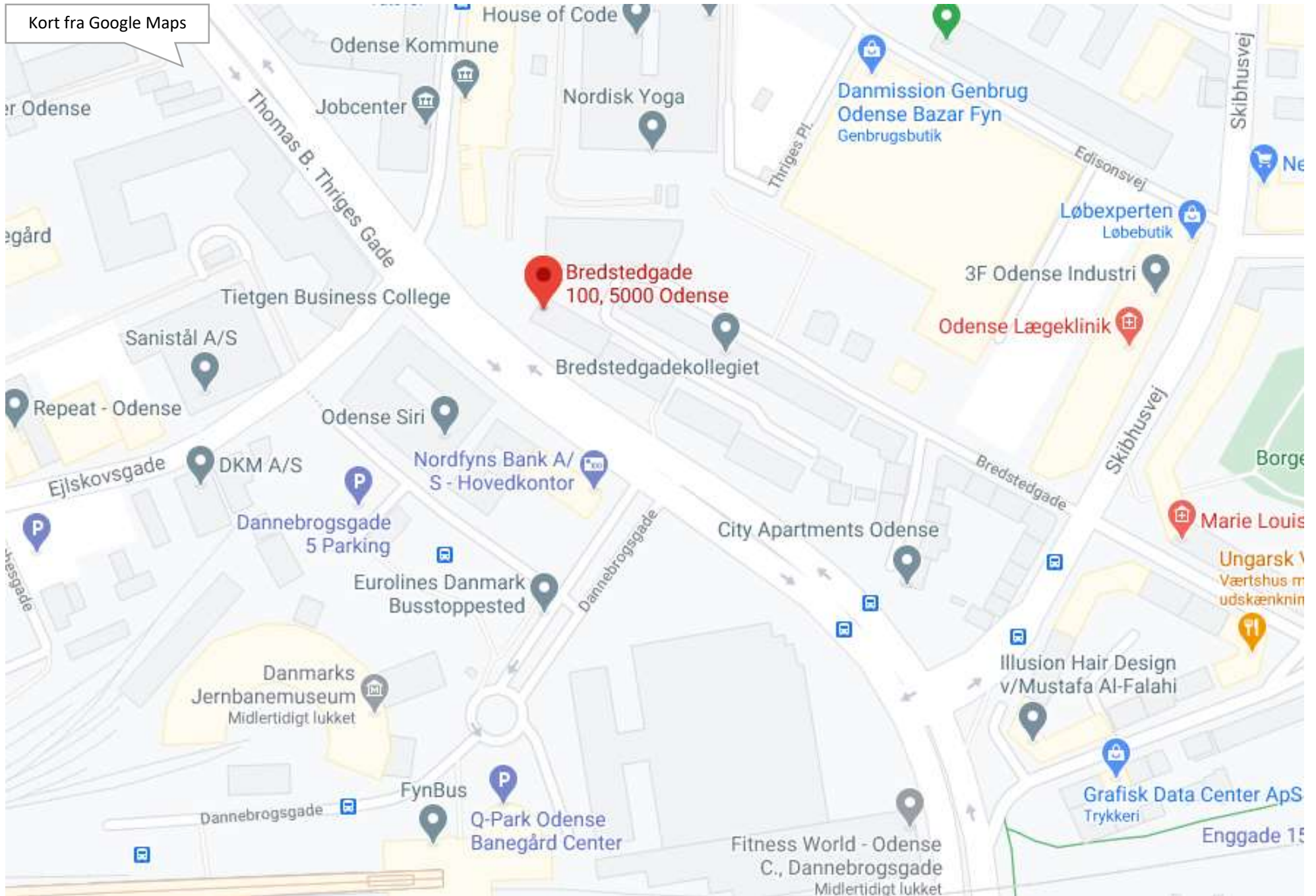
MOMS

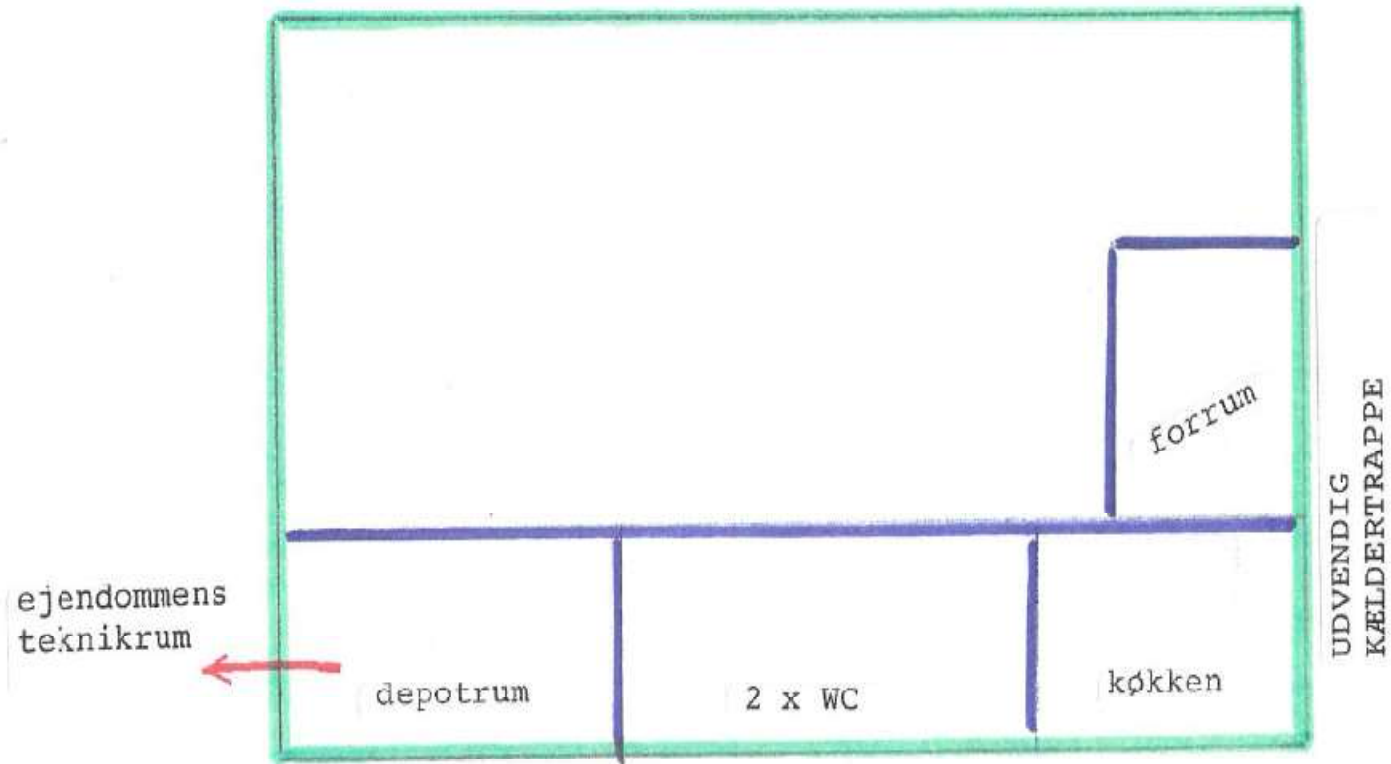
Lejen er momsfri. Forbrugsafgifter tillægges moms.

OVERTAGELSE

Lejemålet kan overtages i henhold til nærmere aftale.

Kort fra Google Maps





Vejledende tegning
Ikke målefast



www.barfoedgroup.dk