



LEJEOPSTILLING

**Buddingevej 199, 1. sal
2860 Søborg**


BARFOED GROUP

Altid gode lejemål til kontor, butik, restaurant og lager i hele Danmark



Barfoed Group er en af Danmarks største private ejendomsbesiddere og koncernen råder i dag over mere end 4.500 lejemål fordelt på bolig og erhverv.

Koncernens styrke er bl.a. kendetegnet ved en særdeles professionel og moderne ejendomsadministration, bestående af dygtige og engagerede medarbejdere i både administrationen, økonomiafdelingen og den tekniske afdeling, herunder egen entreprenøraftdeling, som vedligeholder og udvikler ejendomsporteføljen.

Hos Barfoed Group er lejerne således altid i trygge hænder, og vi ser frem til at byde flere gode virksomheder velkommen som lejer.

Yderligere oplysninger

Du er velkommen til at kontakte udlejer direkte med spørgsmål til nedenstående, for yderligere oplysninger eller en besigtigelse af lejemålet.

Udlejers hjemmeside er: www.barfoedgroup.dk

Erhvervsudlejning

Erhvervschef Jan Kristensen
Telefon: 20 92 34 43
E-mail: jk@barfoedgroup.dk

Telefon: 70 20 15 45



EXATO



BUDDINGEVEJ
FYSIOTERAPI

Beskrivelse & lejevilkår i hovedtræk

BESKRIVELSE

Barfoed Group tilbyder dette nydelige kontorlejemål, som har været anvendt af IT-virksomhed (Exato), der blev købt af en virksomhed, hvor de så flyttede hen.

Lejemålet ligger i samme bygning som Buddinge Fysioterapi, som nabo til ISS, og som genbo til Reitan (7 Eleven), som har deres hovedkontorer her.

Der er pæne adgangsforhold med skiltemuligheder, og der er lyse trægulve, glasvægge, hvide lofter og gipsvægge, it-kabling & serverrum samt ventilationsanlæg.

Lejemålet overtages nymalet og med lakeret trægulv, rengjort og lige klar til at flytte ind i.

Hvis du skal bruge arkiv/let lager, så kan vi tilbyde op til ca. 200 m² i højloftet og tør kælder, hvortil der også er elevatoradgang.

City Catering ligger i nabobygningen, og de kan godt levere frokost til din virksomhed, hvis du ønsker at indgå aftale direkte med City Catering herom.

Der kører S-tog til Buddinge station, og bussen kører lige oppe på Buddingevej. Letbanen, som forventes klar i 2025, vil stoppe på Buddinge Station og ved Gammellosevej på Lyngby-siden af motorvejen, og begge stationer ligger kun 500-600 meter fra lejemålet.

Lejemålet kan også anvendes af virksomheder indenfor sundhedssektoren.

Kontakt os helt uforpligtende og få en god snak om dit lokalebehov og ejendommens muligheder.

BRUTTOAREAL

Kontor m.m. 360 m²
Bruttoareal i alt 360 m²

LEJE

Den årlige leje udgør 270.000 kr.
- svarende til 750 kr. pr. m²

DRIFTSUDGIFTER

Aconto 70.560 kr. årligt (svarende til 196 kr. pr. m²).

VARME- OG VANDUDGIFTER

Aconto 25.200 kr. årligt (svarende til 70 kr. pr. m²).

EL

Direkte til forsyningsselskabet i henhold til måler.

AFFALD

Lejer betaler for bortskaffelse af eget affald.

DEPOSITUM

Kontant depositum, svarende til 6 måneders leje.

LEJEREGULERING

Lejen reguleres hvert år med den procentvise stigning i nettoprisindekset, dog min. 2,5 % af forrige års leje.

UOPSIGELIGHED & OPSIGELSESVARSEL

Lejemålet er uopsigeligt i 3 år fra lejers side og i 6 år fra udlejers side.

Efter udløb af uopsigelighedsperiode kan lejemålet opsiges med 6 måneders skriftligt varsel.

AFSTÅELSE

Lejer har ikke ret til afståelse.

FREMLEJE

Lejer har ikke ret til fremleje.

VEDLIGEHOLDELSE

Udlejer foretager og bekoster den udvendige bygningsvedligeholdelse (klimaskærm).

Lejer foretager og bekoster indvendig vedligeholdelse af lejemålet og alle tekniske installationer indenfor det lejede, rengøring og vinduespolering, samt udvendig vedligeholdelse og fornyelse af vinduer og døre.

FORSIKRING

Lejer tegner selv glas- og kummeforsikring.

MOMS

Lejemålet er momsregistreret og alle ovenstående beløb tillægges p.t. 25 % moms.

OVERTAGELSE

Lejemålet kan overtages straks eller i henhold til nærmere aftale.

ENERGIMÆRKE

Ejendommen har energimærke C (pr. d. 17.3.2016).

PARKERING

Der medfølger vederlagsfrit 8 parkeringspladser langs med bygningen, som lejer kan afmærke med skilte.









EXATO



BUDDINGEVEJ
FYSIOTERAPI

FYSIOTERAPI

EXATO

STOP!
Hav dit symptom
på sygdommen.
Så gå ikke ind!



EXATO



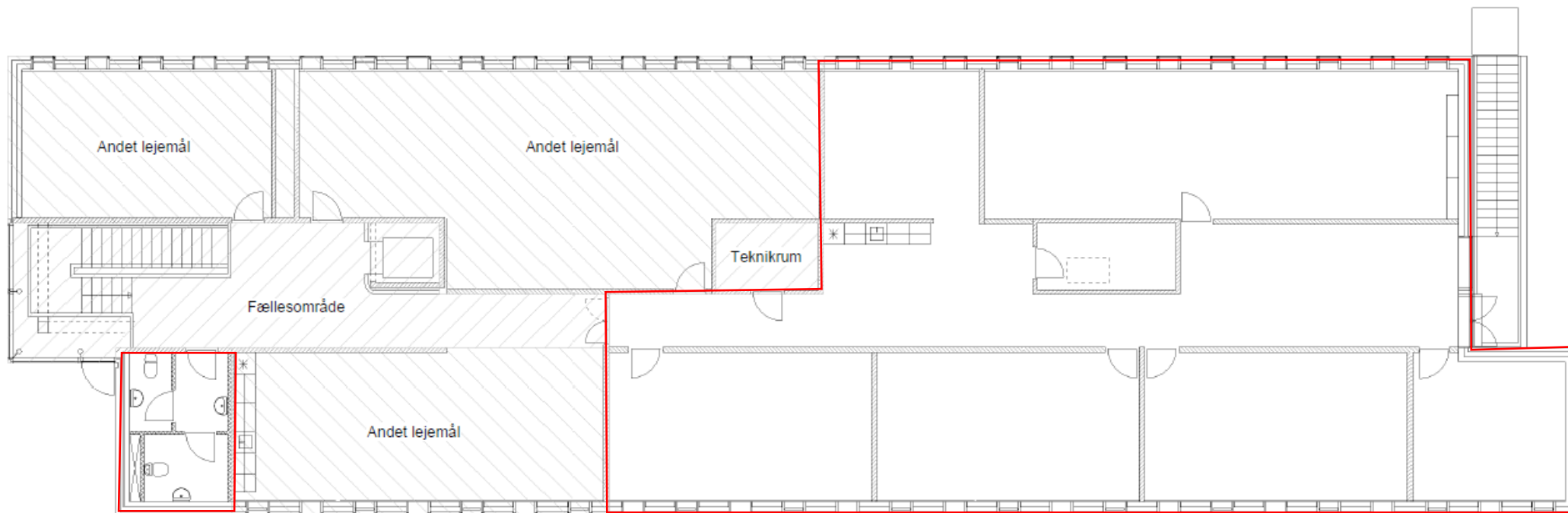
FYSIOTERAPI

EXATO

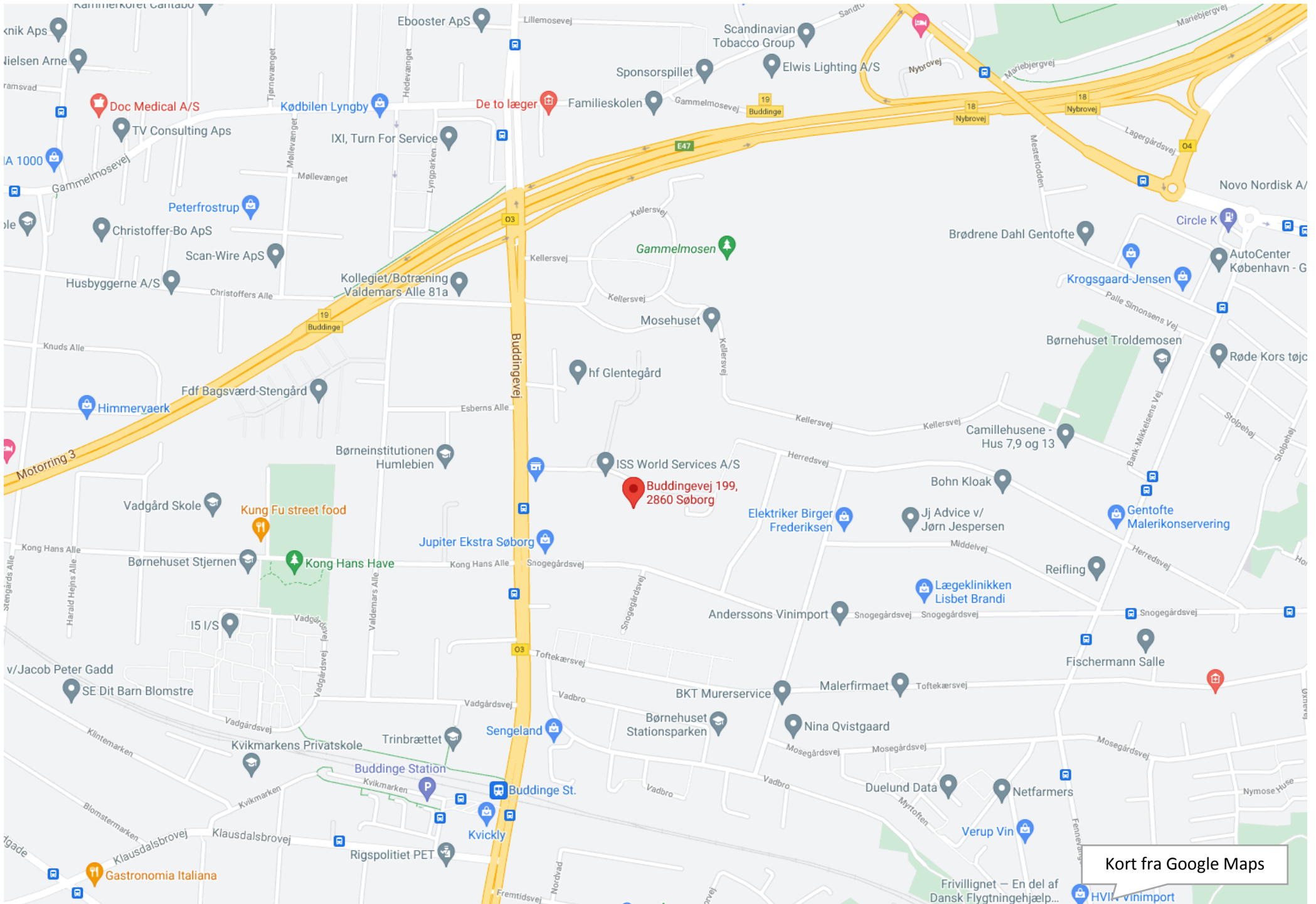
1. SAL







1. sal – Ikke målfast, kun vejledende tegning



Kort fra Google Maps

Frivillignet – En del af Dansk Flygtningehjælp...

HVIK vinimport



www.barfoedgroup.dk