



LEJEOPSTILLING

Ramsherred 10, kælderrum
5700 Svendborg



BARFOED GROUP

Altid gode lejemål til kontor, butik, restaurant og lager i hele Danmark



Barfoed Group er en af Danmarks største private ejendomsbesiddere og koncernen råder i dag over mere end 4.500 lejemål fordelt på bolig og erhverv.

Koncernens styrke er bl.a. kendetegnet ved en særdeles professionel og moderne ejendomsadministration, bestående af dygtige og engagerede medarbejdere i både administrationen, økonomi-afdelingen og den tekniske afdeling, herunder egen entreprenøraftdeling, som vedligeholder og udvikler ejendomsporteføljen.

Hos Barfoed Group er lejerne således altid i trygge hænder, og vi ser frem til at byde flere gode virksomheder velkommen som lejer.

Yderligere oplysninger

Du er velkommen til at kontakte udlejer direkte med spørgsmål til nedenstående, for yderligere oplysninger eller en besigtigelse af lejemålet.

Udlejers hjemmeside er: www.barfoedgroup.dk

Erhvervsudlejning

Erhvervschef Jan Kristensen
Telefon: 20 92 34 43
E-mail: jk@barfoedgroup.dk

Telefon: 70 20 15 45



Trappe til hoveddøren

Personelevator
(ikke gods/palleløfter)

Beskrivelse & lejevilkår i hovedtræk

Beskrivelse

Kælderrum til leje som fjernarkiv (dvs. ikke daglig aktivitet) i pæn og velordnet ejendom i centrum af Svendborg.

Rummet kan også være som opbevaring for private, der ønsker ekstra plads til private effekter, som ikke bruges i dagligdagen.

Dette rum har et arkivreolsystem, som lejereren gerne må anvende, samt et gitter på midten, men hvis lejer ønsker reolsystem og gitter fjernet, så gør udlejer dette.

Lejemålet overtages ryddet og rengjort.

Adgang til kælderrummet sker via samme indgang, som lægerne i ejendommen bruger, og der er således tale om en kontoradgangsvej, ikke en industripræget adgangsvej.

Der er personelevator til kælderen, samt god trappe, men ikke en godselevator.

Der er ikke adgang med palleløfter, men kun med sækkevogn, som har bløde hjul.

Lejemålet er pænt, tørt og med mulighed for opvarmning.

Der må ikke anvendes strøm i lejemålet, bortset fra kortvarigt tænd/slut i forbindelse med adgang.

Se også nedenstående billeder og tegning.

Bruttoareal

Kælderrum 111 m²
Bruttoareal i alt 111 m²

Årlig leje

Kælderrum 27.750 kr.
Årlig leje i alt 27.750 kr.

- svarende til 250 kr. pr. m²

Leje m.m. betales kvartalsvis forud.

Varmeudgifter

Aconto 8.658 kr. årligt for kælderrum samlet, og ellers forholdsmæssigt, svarende til 78 kr. pr. m².

Depositum

Kontant depositum, svarende til 6 måneders leje.

Lejeregulering

Lejen reguleres hvert år med den procentvise stigning i nettoprisindekset, dog min. 2,5 % af forrige års leje.

Opsigelse & Opsigelsesvarsel

Lejemålet er uopsigeligt i 1 år fra lejers side og i 3 år fra udlejers side.

Efter udløb af uopsigelsesperiode kan lejemålet opsiges med 6 måneders skriftligt varsel.

Afståelse

Lejer har ikke ret til afståelse.

Fremleje

Lejer har ikke ret til fremleje.

Vedligeholdelse

Udlejer foretager og bekoster den udvendige bygningsvedligeholdelse (klimaskærm).

Lejer foretager og bekoster indvendig vedligeholdelse af lejemålet og alle tekniske installationer indenfor det lejede, samt rengøring.

Moms

Lejemålet er ikke momsregistreret.

Overtagelse

Lejemålet kan overtages straks eller i henhold til nærmere aftale.

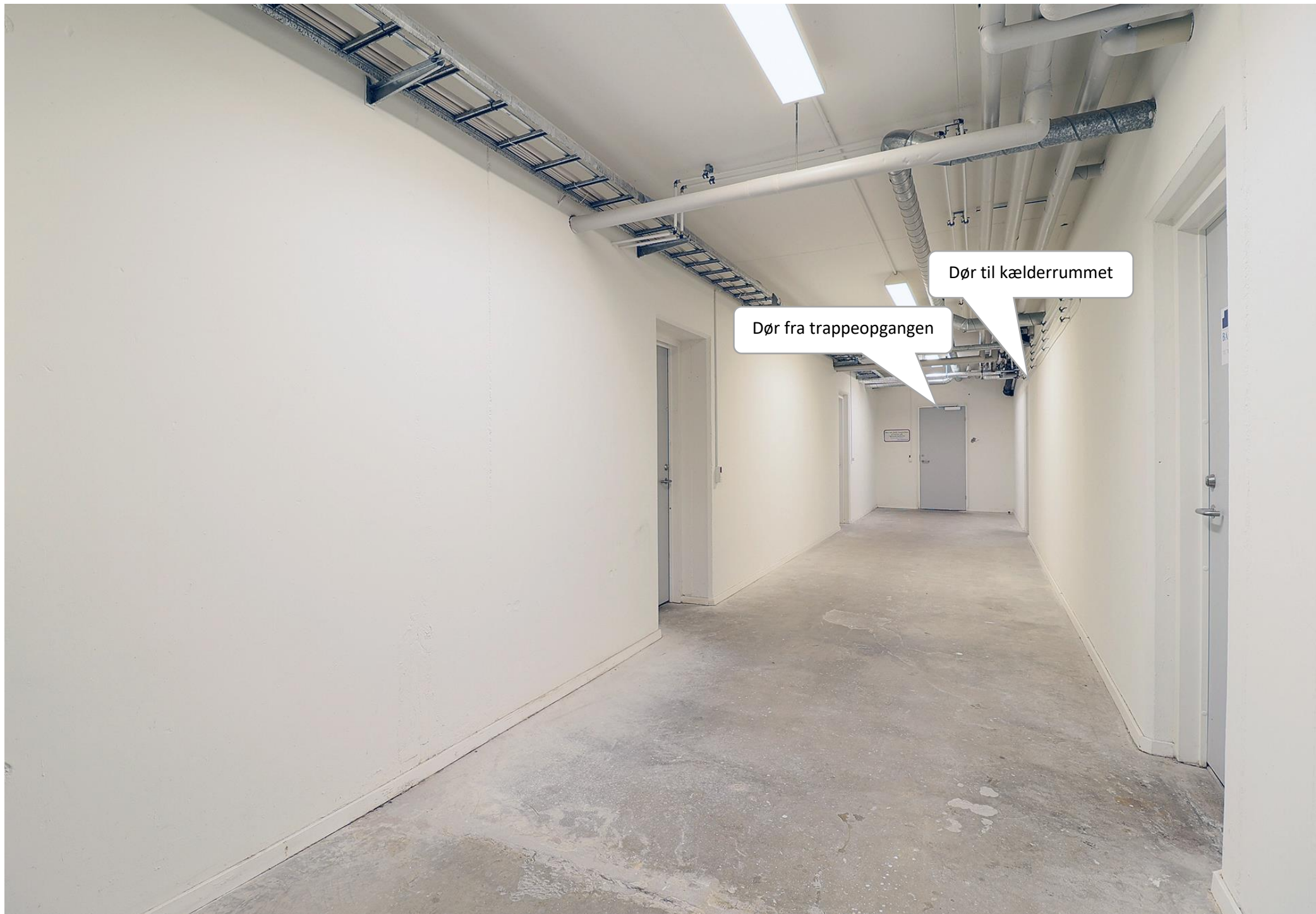
Energimærke

Ejendommen har energimærke C (pr. d. 10.12.2015).

Parkering

Der medfølger ikke parkeringsplads på ejendommen, idet alle pladser er udlejet.

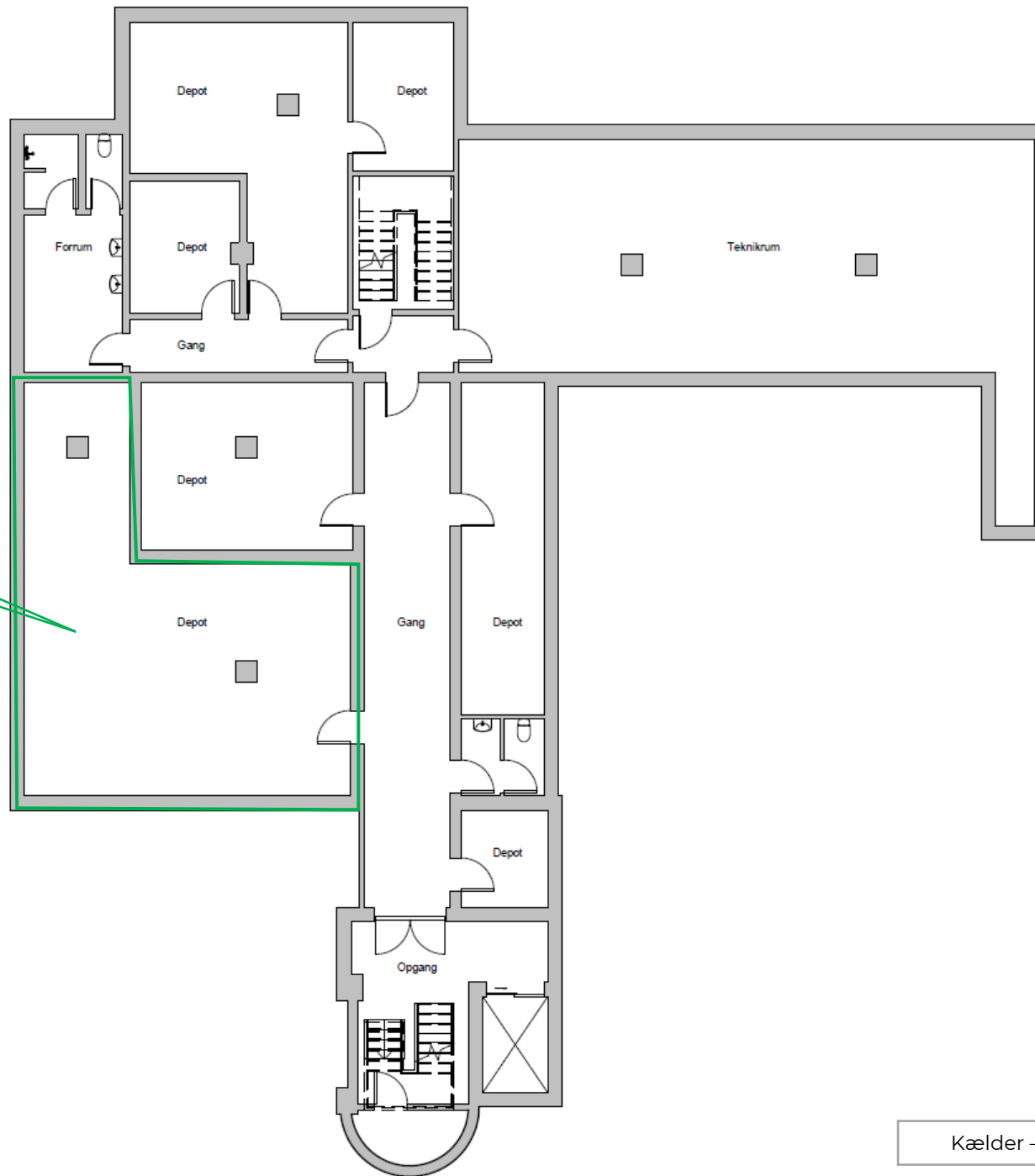




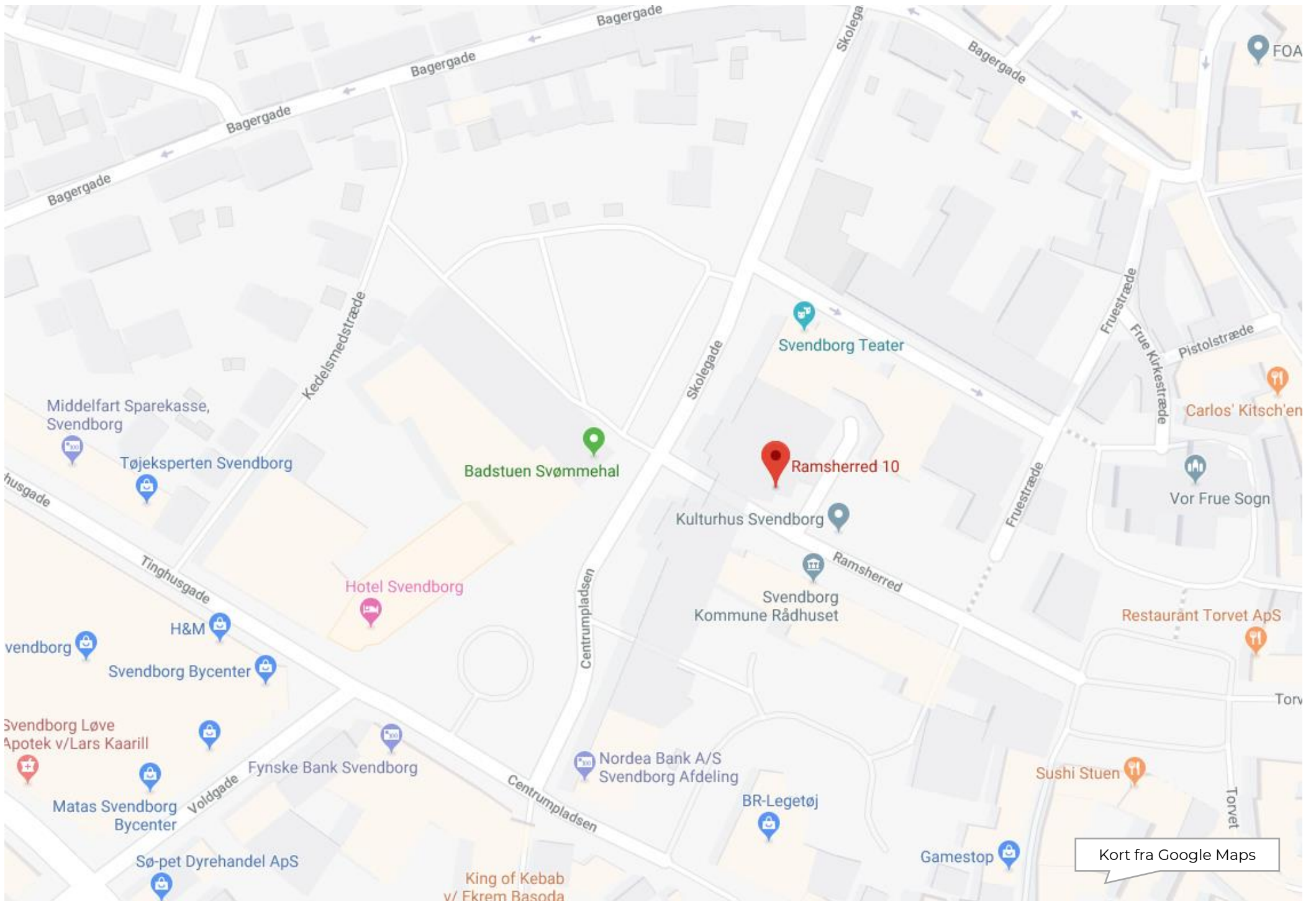
Dør fra trappeopgangen

Dør til kælderrummet

Rum til leje



Kælder – Ikke målfast, kun vejledende



Kort fra Google Maps



www.barfoedgroup.dk