



LEJEOPSTILLING

Cikorievej 82 - Odense Erhvervspark
5220 Odense SØ



Altid gode lejemål til kontor, butik, restaurant og lager i hele Danmark



Barfoed Group er en af Danmarks største private ejendomsbesiddere og koncernen råder i dag over mere end 4.500 lejemål fordelt på bolig og erhverv.

Koncernens styrke er bl.a. kendetegnet ved en særdeles professionel og moderne ejendomsadministration, bestående af dygtige og engagerede medarbejdere i både administrationen, økonomi-afdelingen og den tekniske afdeling, herunder egen entreprenøraftdeling, som vedligeholder og udvikler ejendomsporteføljen.

Hos Barfoed Group er lejerne således altid i trygge hænder, og vi ser frem til at byde flere gode virksomheder velkommen som lejer.

Yderligere oplysninger

Du er velkommen til at kontakte udlejer direkte med spørgsmål til nedenstående, for yderligere oplysninger eller en besigtigelse af lejemålet.

Udlejers hjemmeside er: www.barfoedgroup.dk

Erhvervsudlejning

Udlejningschef Karina Kærup
Telefon: 29 62 38 20
E-mail: kal@barfoedgroup.dk

Telefon: 70 20 15 45



Cikorievej
38 - 102

102-60 38-58

20

PAS PÅ MIG!

Beskrivelse & lejevilkår i hovedtræk

Beskrivelse

Lejemålet er indrettet med lagerhal, kontor med lille tekøkken, spisestue eller omklædningsrum, bad og to toiletter.

Lejemålet overtages nymalet i kontordelen, med eksisterende gulvtæppe i gang og spisestue, samt med nyslebet og lakeret trægulv i kontor.

Odense Erhvervspark er praktisk beliggende i et trafikknudepunkt ved Ring 02, som er indfaldsvej til Odense Centrum.

Der er få minutters gåafstand til Nyborgvej, hvorfra der er busforbindelse til Odense Banegård Center, eller ud af byen mod henholdsvis Nyborg/Sjælland og Ørbæk.

Derudover er det også muligt at bruge Letbanen, som har station under 2 km. fra lejemålet.

Lejemålet er velegnet for mange virksomheder, som f.eks.:

- Lager til handelsvirksomheder, webshop etc.
- Industrivirksomheder
- Håndværksvirksomheder

Eller mange andre virksomheder, der har behov for let adgang til Odense og de omkringliggende byer, samt et ønske om at bo i et velfungerende og velordnet erhvervsområde.

Bruttoareal

Lager med kontor m.m. 225 m²
Bruttoareal i alt 225 m²

Leje

Den årlige leje udgør 105.000 kr.
- svarende til en månedlig leje 8.750 kr.
- svarende til 467 kr. pr. m²

Driftsudgifter og ejendomsskatter

Lejer betaler aconto 9.809 kr. årligt (svarende til 44 kr. pr. m²).

Varme- og vandudgifter

Lejer betaler for eget forbrug af varme og vand m.m. direkte til forsynings-selskabet.

EI

Lejer betaler for eget elforbrug direkte til forsynings-selskabet.

Affald

Lejer betaler for bortskaffelse af eget affald.

Depositum

Kontant depositum, svarende til 3 måneders leje.

Lejeregulering

Lejen reguleres hvert år med den procentvise stigning i nettoprisindekset, dog min. 2,5 % af forrige års leje.

Opsigelse og Opsigelsesvarsel

Lejemålet er uopsigeligt i 2 år fra lejers side og i 4 år fra udlejers side.

Efter udløb af uopsigelsesperiode kan lejemålet opsiges med 6 måneders skriftligt varsel.

Afståelse

Lejer har ikke ret til afståelse.

Fremleje

Lejer har ikke ret til fremleje.

Vedligeholdelse

Udlejer foretager og bekoster den udvendige bygningsvedligeholdelse (klimaskærm).

Lejer foretager og bekoster indvendig vedligeholdelse af lejemålet og alle tekniske installationer indenfor det lejede, rengøring og vinduespolering, samt udvendig vedligeholdelse og fornyelse af vinduer, døre og porte.

Forsikring

Lejer tegner selv glas- og kummeforsikring.

Moms

Lejemålet er momsregistreret og alle ovenstående beløb tillægges p.t. 25 % moms.

Overtagelse

Lejemålet kan overtages 1. april 2025, eller efter aftale.

Parkering

Der er parkeringspladser foran selve lejemålet.

Skiltning

Lejer har mulighed for skiltning på gavlen af eget lejemål, og lejer skal bekoste opsætning af lejers navn på den fælles virksomhedsoversigt.



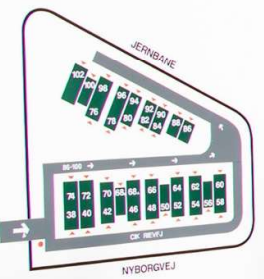








ODENSE ERHVERVSPARK

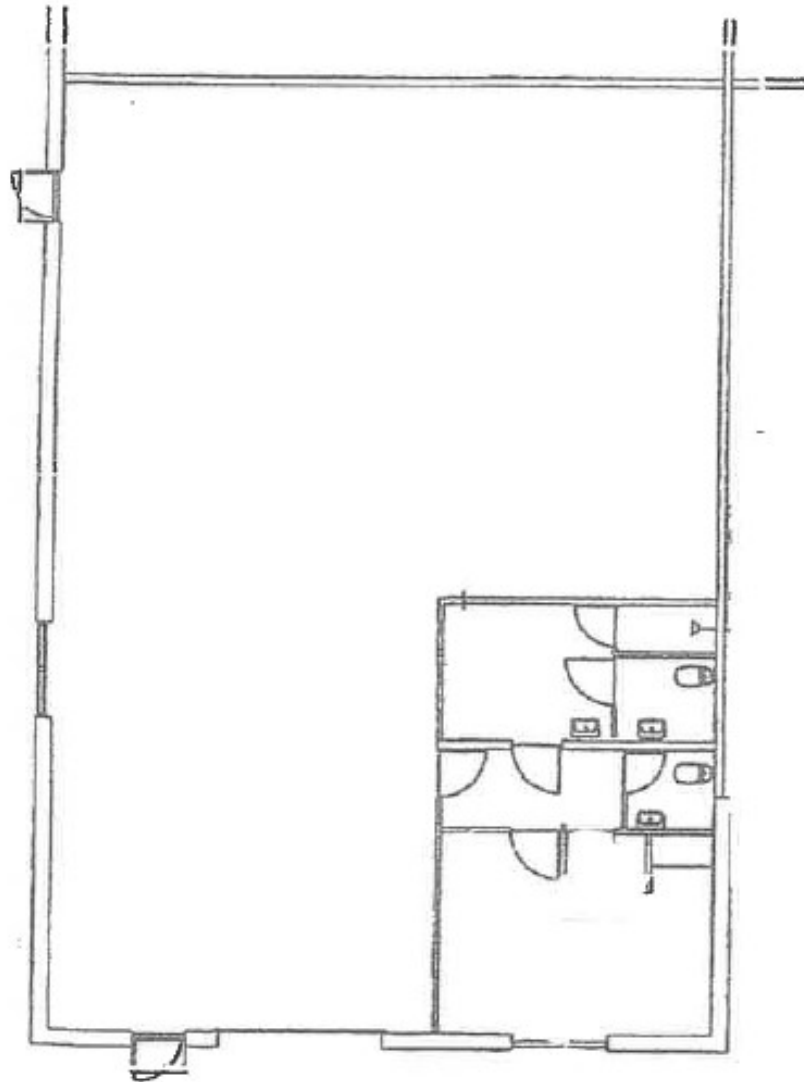


NYBORGVEJ

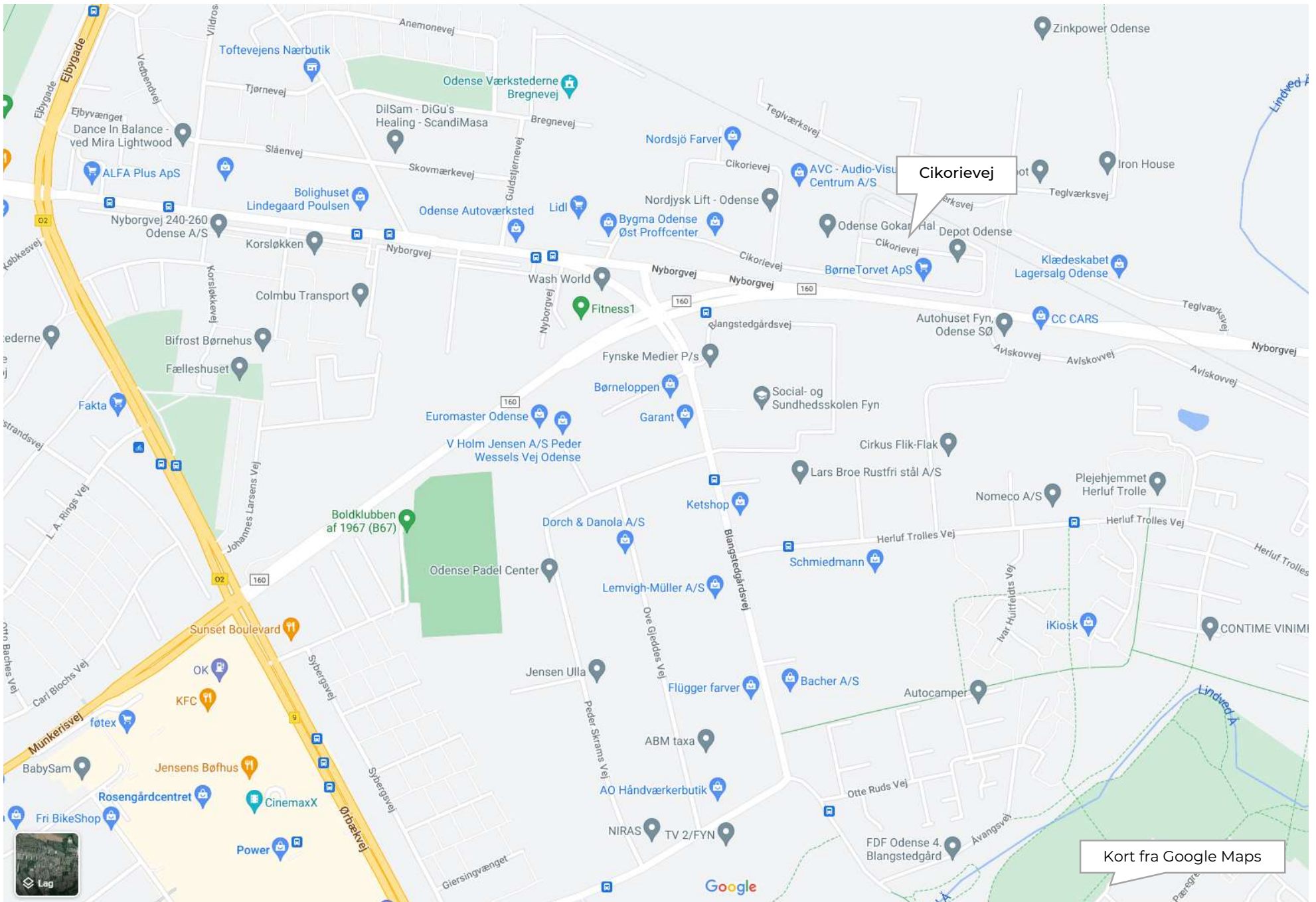
DK-118-58







Ikke målfast, kun vejledende tegning



Cikorievej

Kort fra Google Maps



www.barfoedgroup.dk