



LEJEOPSTILLING

Korsgade 4, kælderen.
5800 Nyborg

Altid gode lejemål til kontor, butik, restaurant og lager i hele Danmark



Barfoed Group er en af Danmarks største private ejendomsbesiddere og koncernen råder i dag over mere end 4.500 lejemål fordelt på bolig og erhverv.

Koncernens styrke er bl.a. kendetegnet ved en særdeles professionel og moderne ejendomsadministration, bestående af dygtige og engagerede medarbejdere i både administrationen, økonomi-afdelingen og den tekniske afdeling, herunder egen entreprenøraftdeling, som vedligeholder og udvikler ejendomsporteføljen.

Hos Barfoed Group er lejerne således altid i trygge hænder, og vi ser frem til at byde flere gode virksomheder velkommen som lejer.

Yderligere oplysninger

Du er velkommen til at kontakte udlejer direkte med spørgsmål til nedenstående, for yderligere oplysninger eller en besigtigelse af lejemålet.

Udlejers hjemmeside er: www.barfoedgroup.dk

Erhvervsudlejning

Udlejningschef Karina Larsen
Telefon: 29 62 38 20
E-mail: kal@barfoedgroup.dk

Telefon: 70 20 15 45

Beskrivelse & lejevilkår i hovedtræk

Beskrivelse

Nyborg er en af Fyns gamle købstæder, og byen ligger lige ved motorvej E20 og Storebæltsbroen. Man er hurtigt i Odense eller ovre på Sjælland, og mange gør holdt i Nyborg, når de er på rejse gennem landet.

Korsgade er en af byens travle handeleggader, og gaden ligger mellem havnen med de attraktive boliger og de kulturhistoriske områder med Nyborg Slot, Nyborg Fæstning og meget mere.

Nyborg centrum indeholder butikker og kontorer, men også caféer, restauranter og boliger.

På hjørnet af Korsgade og Kongegade i en yderst velbeliggende og synlig ejendom, ligger lejemålet Korsgade 4, kld.

Du kommer ind i lokalet fra gadeplan med enkelte trin ned. Indgangen er beliggende på hjørnet af Kongegade og Korsgade.

Lokalet er indrettet yderst fleksibelt og med sit meget store gulvområde, er enhver indretning af lokalerne muligt.

Der er fra butikslokalet adgang til lager, personalefaciliteter og tekøkken.

Bruttoareal

Butikslokale m.m. 281 m²
Bruttoareal i alt 281 m²

Leje

Den årlige leje udgør 150.000 kr.
svarende til månedligt 12.500 kr.
svarende til 534 kr. pr. m²

Leje m.m. betales månedsvis forud.

Driftsudgifter

Er indeholdt i lejens størrelse

Varmeudgifter

Lejemålets varmforsyning er pt. afbrudt, men kan genetableres såfremt ny lejer ønsker det.

Vandudgifter

Aconto 3.336 kr. årligt (svarende til 11,87 kr. pr. m²).

El

Direkte til forsyningselskabet i henhold til måler.

Affald

Lejer betaler for bortskaffelse af eget affald.

Depositum

Kontant depositum, svarende til 4 måneders leje.

Lejeregulering

Lejen reguleres hvert år med den procentvise stigning i nettoprisindekset, dog min. 2,5 % af forrige års leje.

Opsigelse & Opsigelsesvarsel

Lejemålet er uopsigeligt i 2 år fra lejers side og i 4 år fra udlejers side.

Efter udløb af uopsigelsesperiode kan lejemålet opsiges med 6 måneders skriftligt varsel.

Afståelse

Lejer har ikke ret til afståelse.

Fremleje

Lejer har ikke ret til fremleje.

Vedligeholdelse

Udlejer foretager og bekoster den udvendige bygningsvedligeholdelse (klimaskærm).

Lejer foretager og bekoster indvendig vedligeholdelse af lejemålet og alle tekniske installationer indenfor det lejede, rengøring og vinduespolering, samt udvendig vedligeholdelse og fornyelse af vinduer, døre og porte.

Forsikring

Lejer tegner selv glas- og kummeforsikring.

Moms

Lejemålet er momsregistreret og alle ovenstående beløb tillægges p.t. 25 % moms.

Overtagelse

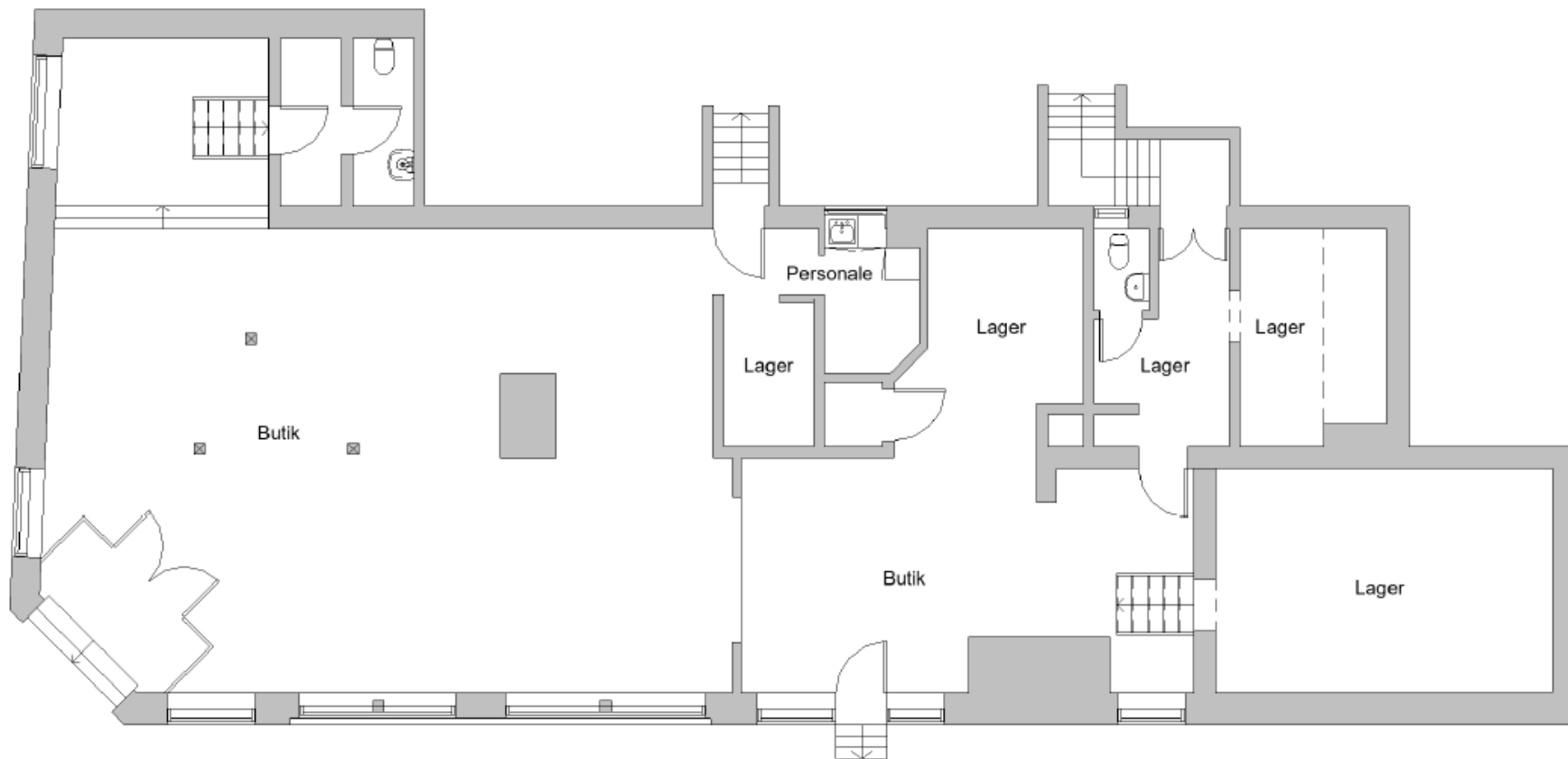
Lejemålet kan overtages efter nærmere aftale.

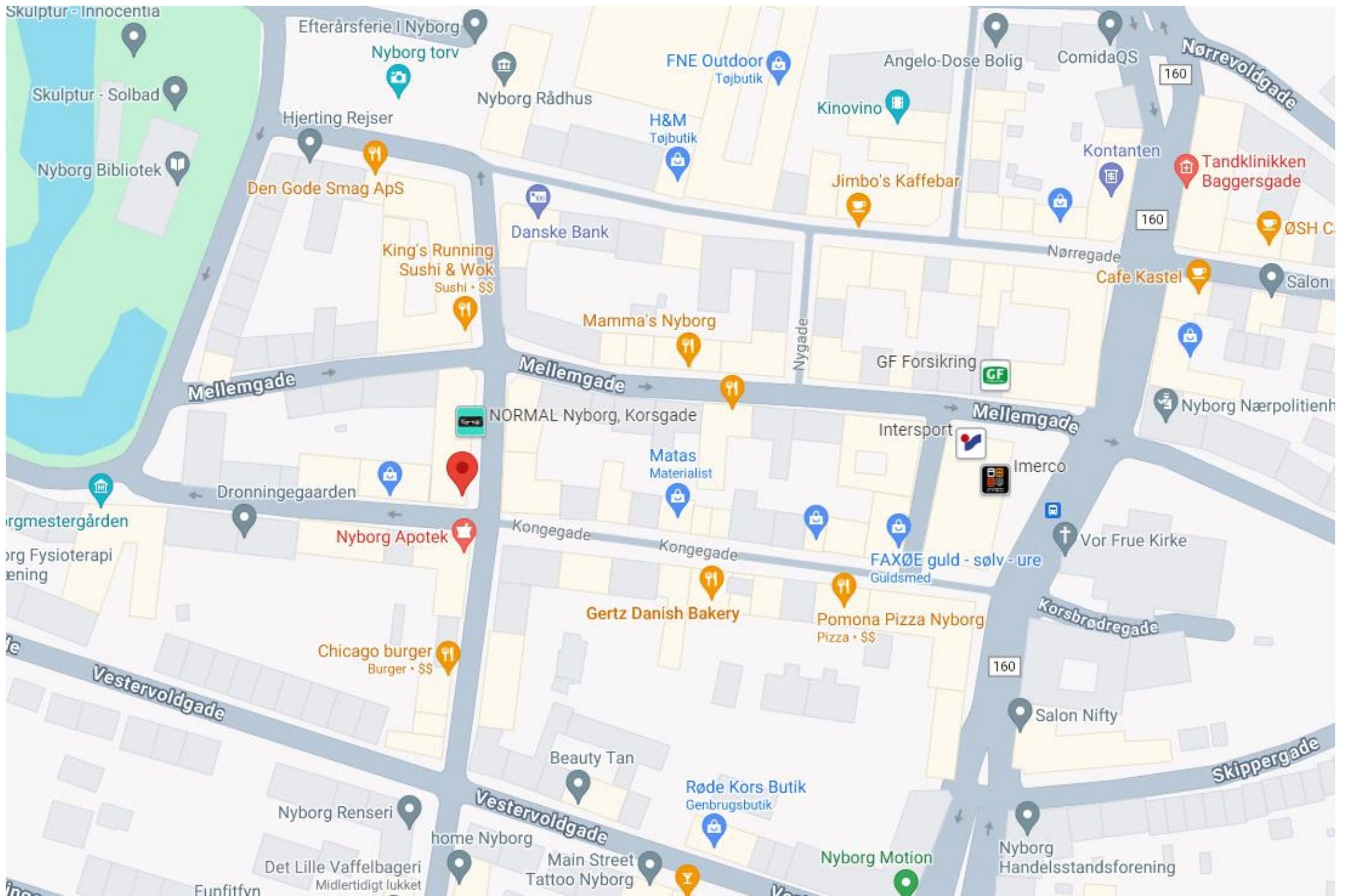
Energimærke

Ejendommen er fredet hvorfor der ikke udarbejdes energimærkning.

Parkering

Der er mulighed for at leje 1 stk. parkeringsplads i gården.





Kort fra Google Maps



www.barfoedgroup.dk