



**LEJEOPSTILLING**  
Nedergade 33, stuen  
5000 Odense C



Altid gode lejemål til kontor, butik, restaurant og lager i hele Danmark



Barfoed Group er en af Danmarks største private ejendomsbesiddere og koncernen råder i dag over mere end 3.500 lejemål med ligelig fordeling på bolig og på erhverv.

Koncernens styrke er bl.a. kendetegnet ved en særdeles professionel og moderne ejendomsadministration, bestående af dygtige og engagerede medarbejdere i både administrationen, økonomiafdelingen og den tekniske afdeling, herunder egen entreprenøraftdeling, som vedligeholder og udvikler ejendomsporteføljen.

Hos Barfoed Group er lejerne således altid i trygge hænder, og vi ser frem til at byde flere gode virksomheder velkommen som lejer.

#### **Yderligere oplysninger**

Du er velkommen til at kontakte udlejer direkte med spørgsmål til nedenstående, for yderligere oplysninger eller en besigtigelse af lejemålet.

Udlejers hjemmeside er: [www.barfoedgroup.dk](http://www.barfoedgroup.dk)

#### **Erhvervsudlejning**

Udlejningschef Karina Larsen  
Mobil: 29 62 38 20

E-mail: [kal@barfoedgroup.dk](mailto:kal@barfoedgroup.dk)



# Beskrivelse & lejevilkår i hovedtræk

## BESKRIVELSE

Lejemålet ligger i det gamle Nedergade Kvarter.

Ejendommen blev i 1989 prisbelønnet af Odense Kommune, da den gennemgik en totalrenovering fra at være en gl. fabrik til en moderne erhvervsejendom.

Ejendommen er yderst centralt beliggende i Odense City og huser blandt andet beboere som Barfoed Group og Unicorn.

Ejendommen henvender sig til lejere, der værdsætter miljø og høj bygningsmæssig kvalitet.

Lejemålet er indrettet med 2 storrumskontorer hvor der er adgang til stort lukket kontor/mødelokale, mindre lukket kontor samt adgang til mindre køkken og 2 toiletter.

Der er flotte trægulve i lejemålet.

Lokalerne er især velegnet til:

- Enkeltmandsvirksomhed, såsom:
- Webshop, IT eller anden elektronik
- Kontor/administration m.v.

Eller mange andre virksomheder, der nyder godt af en central beliggenhed, og som har behov for let adgang til Odense City, samt et ønske om at bo i envelfungerende og velordnet erhvervsejendom.

Kontakt os helt uforpligtende og få en god snak om dit lokalebehov og ejendommens muligheder.

## BRUTTOAREAL

Klinik/kontorlokale 126 m<sup>2</sup>

## LEJE

Den årlige leje udgør 126.000 kr.

- svarende til 1.000 kr. pr. m<sup>2</sup>

## VARMEUDGIFTER

Aconto 12.136 kr. årligt (svarende til 96,32 kr. pr. m<sup>2</sup>).

## VANDUDGIFTER

Aconto 2.155 kr. årligt (svarende til 17,10 kr. pr. m<sup>2</sup>).

## EL

Direkte til forsyningsgesellschaft i henhold til måler.

## AFFALD

Lejer betaler for bortskaffelse af eget affald.

## DEPOSITUM

Kontant depositum svarende til 3 måneders leje.

## LEJEREGULERING

Lejen reguleres hvert år med den procentvise stigning i nettoprisindekset, dog min. 2,5 % af forrige års leje.

## UOPSIGELIGHED & OPSIGELSESVARSEL

Lejemålet er uopsigeligt i 2 år fra lejers side og i 4 år fra udlejers side. Efter udløb af uopsigelsesperiode kan lejemålet opsiges med 6 måneders skriftligt varsel.

## AFSTÅELSE

Lejer har ikke ret til afståelse.

## FREMLEJE

Lejer har ikke ret til fremleje.

## VEDLIGEHOJDELSE

Udlejer foretager og bekoster den udvendige bygnings-vedligeholdelse (klimaskærm).

Lejer foretager og bekoster indvendig vedligeholdelse af lejemålet og alle tekniske installationer indenfor det lejede, rengøring og vinduespolering, samt udvendig vedligeholdelse og fornyelse af vinduer, døre og porte.

## FORSIKRING

Lejer tegner selv glas- og kummeforsikring.

## MOMS

Lejemålet er momsregistreret og alle ovenstående beløb tillægges p.t. 25 % moms.

## OVERTAGELSE

Efter nærmere aftale.

## ENERGIMÆRKE

Ejendommen har energimærke F

## PARKERING

Der er mulighed for leje af 1 stk. parkeringsplads i ejendommens gårdrum.

## OFFENTLIG TRANSPORT

Få meter fra ejendommen er der busstop sted. 150 meter til letbanen. 500 meter til Odense Banegård

























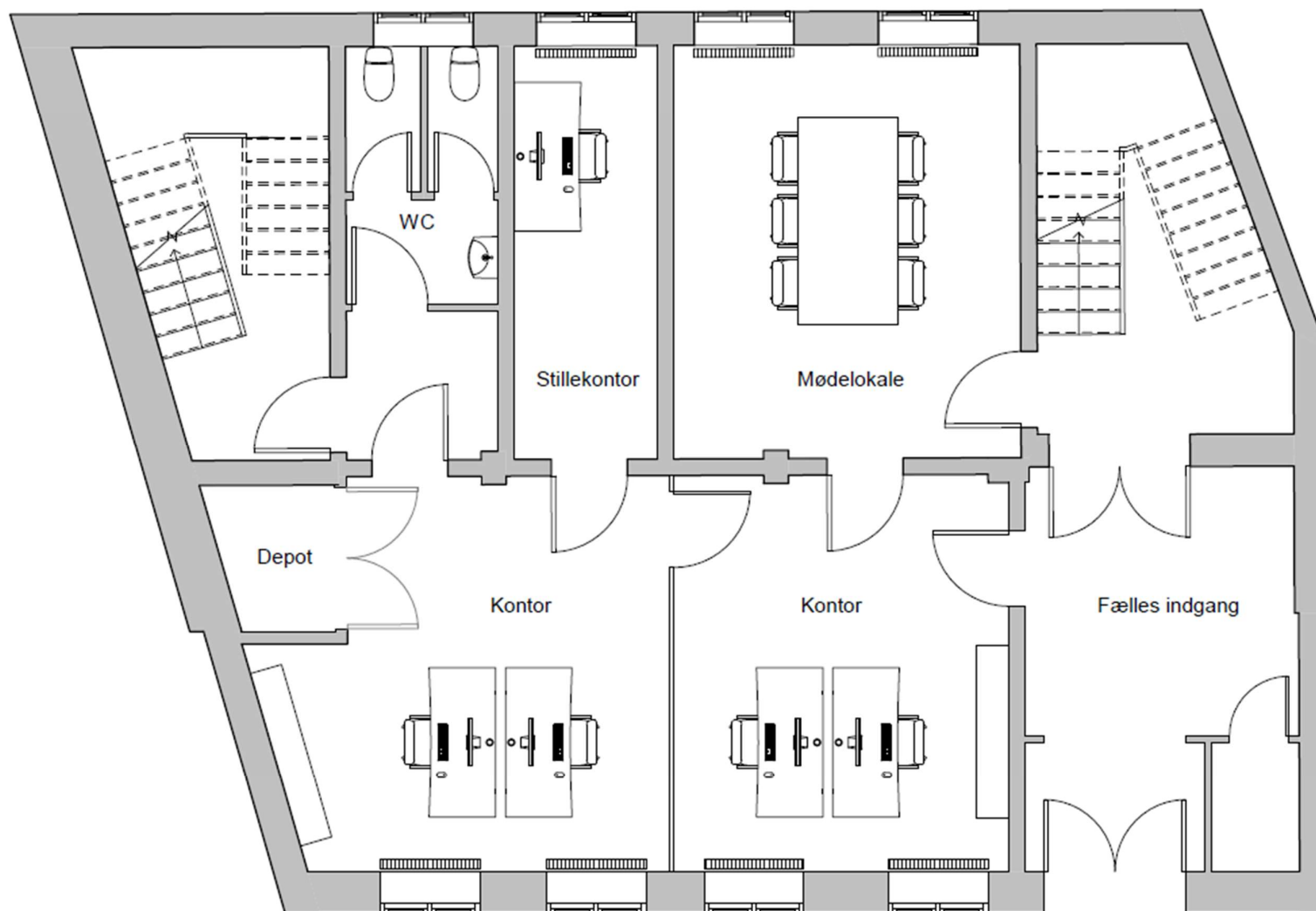


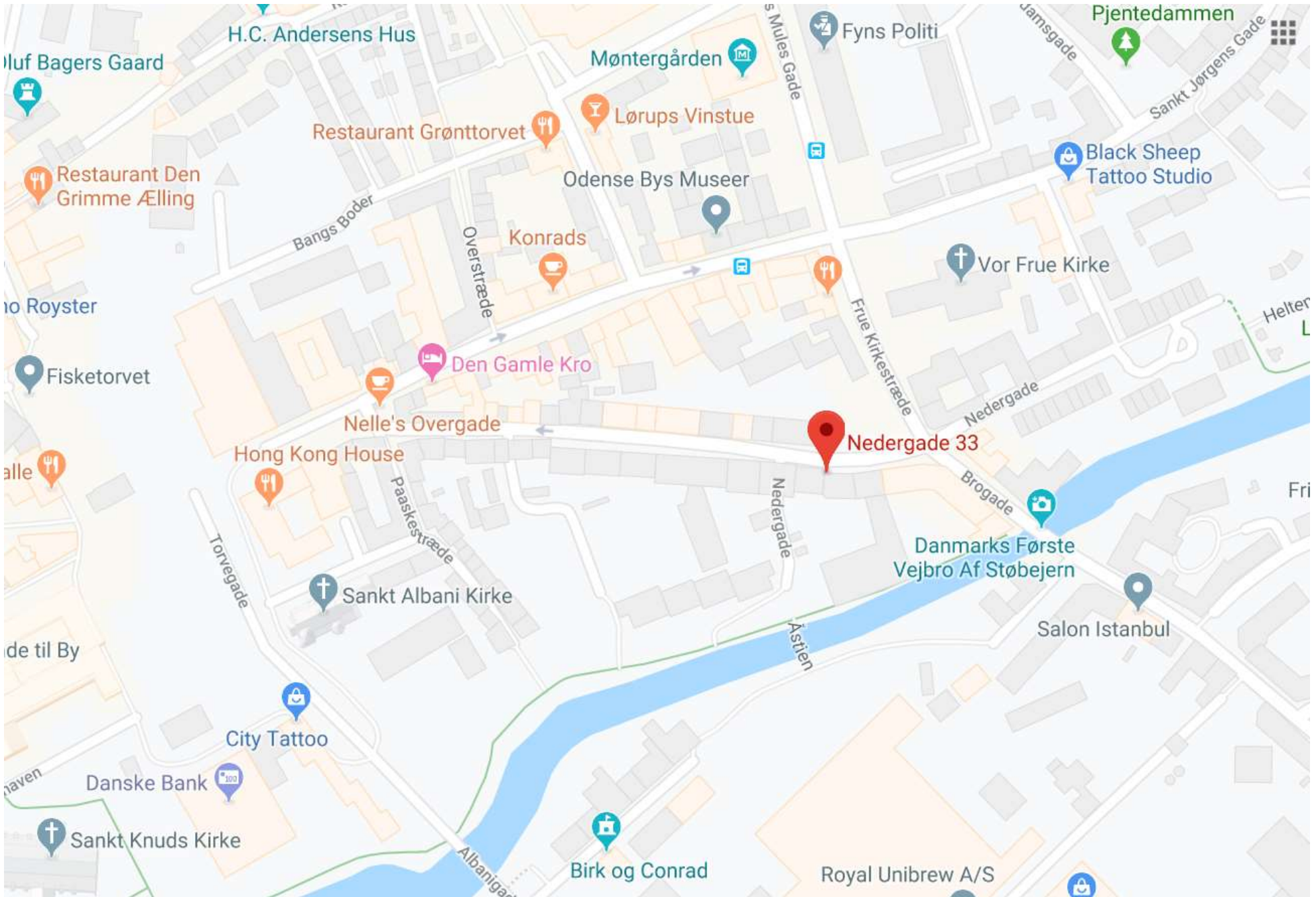
  
Nyttårsønske for alle fra  
Hjerte og Lunge, vi skal ikke ha  
2 tanket på andre eller bare  
gode tanker, det er helt riktig,  
på jorden – smid dem her,  
The People Board  
says thank you.

  
The People Board  
says thank you.













[www.barfoedgroup.dk](http://www.barfoedgroup.dk)