



LEJEOPSTILLING

Nørregade 14, st. tv.
5800 Nyborg

Altid gode lejemål til kontor, butik, restaurant og lager i hele Danmark



Barfoed Group er en af Danmarks største private ejendomsbesiddere og koncernen råder i dag over mere end 4.500 lejemål fordelt på bolig og erhverv.

Koncernens styrke er bl.a. kendetegnet ved en særdeles professionel og moderne ejendomsadministration, bestående af dygtige og engagerede medarbejdere i både administrationen, økonomi-afdelingen og den tekniske afdeling, herunder egen entreprenøraftdeling, som vedligeholder og udvikler ejendomsporteføljen.

Hos Barfoed Group er lejerne således altid i trygge hænder, og vi ser frem til at byde flere gode virksomheder velkommen som lejer.

Yderligere oplysninger

Du er velkommen til at kontakte udlejer direkte med spørgsmål til nedenstående, for yderligere oplysninger eller en besigtigelse af lejemålet.

Udlejers hjemmeside er: www.barfoedgroup.dk

Erhvervsudlejning

Erhvervschef Jan Kristensen
Telefon: 20 92 34 43
E-mail: jk@barfoedgroup.dk

Telefon: 70 20 15 45



Beskrivelse & lejevilkår i hovedtræk

Beskrivelse

Charmerende butikslokale i flot bevaringsværdig bygning på gågaden i Nyborg udlejes.

Butikken blev istandsat i 2023 til den nuværende lejer, herunder med nyt trægulv, og lejemålet fremstår flot og præsentabelt.

Indretningen består af butikslokale med god vinduesfacade mod gaden, og indgang på siden i porten – lige overfor frisørens indgang.

Hertil kommer lokale i midten, som også kan være butik, men som den nuværende lejer har afskærmet med et gardin, så rummet bruges til lager m.m.

Bagerst findes et lyst kontor og et toilet.

I gården er et lille område, som lejer kan anvende, samt plads i containerskur i henhold til nærmere aftale.

Nørregade er en af Nyborgs bedste strøggader, og du er her omgivet af gode butikker, caféer, restauranter, og alt det, som giver byens centrum liv.

Bruttoareal

Butik m.m. 56 m²
Bruttoareal i alt 56 m²

Leje

Den årlige leje udgør 99.347 kr.
- svarende til 8.279 kr. pr. måned

Leje m.m. betales kvartalsvis forud.

Driftsudgifter

Driftsudgifter er indeholdt i den årlige leje.

Varmeudgifter

Aconto 4.717 kr. årligt (svarende til 84 kr. pr. m²).

Vandudgifter

Aconto 2.100 kr. årligt (svarende til 37 kr. pr. m²).

El

Direkte til forsyningselskabet i henhold til måler.

Affald

Lejer betaler for bortskaffelse af eget affald.

Depositum

Kontant depositum, svarende til 6 måneders leje.

Lejeregulering

Lejen reguleres hvert år med den procentvise stigning i nettoprisindekset, dog min. 2,5 % af forrige års leje.

Opsigelse & Opsigelsesvarsel

Lejemålet er uopsigeligt i 1 år og 6 måneder fra lejers side og i 6 år fra udlejers side.

Efter udløb af uopsigelsesperiode kan lejemålet opsiges med 6 måneders skriftligt varsel.

Afståelse

Lejer har ikke ret til afståelse.

Fremleje

Lejer har ikke ret til fremleje.

Vedligeholdelse

Udlejer foretager og bekoster den udvendige bygningsvedligeholdelse (klimaskærm).

Lejer foretager og bekoster indvendig vedligeholdelse af lejemålet og alle tekniske installationer indenfor det lejede, rengøring og vinduespolering, samt udvendig vedligeholdelse og fornyelse af vinduer, døre og porte.

Forsikring

Lejer tegner selv glas- og kummeforsikring.

Moms

Lejemålet er momsregistreret og alle ovenstående beløb tillægges p.t. 25 % moms.

Overtagelse

Lejemålet kan overtages nu eller i henhold til nærmere aftale.

Energimærke

Ejendommen har energimærke E (pr. d. 9.11.2015).

Parkering

Der er ikke parkering på ejendommens grund.







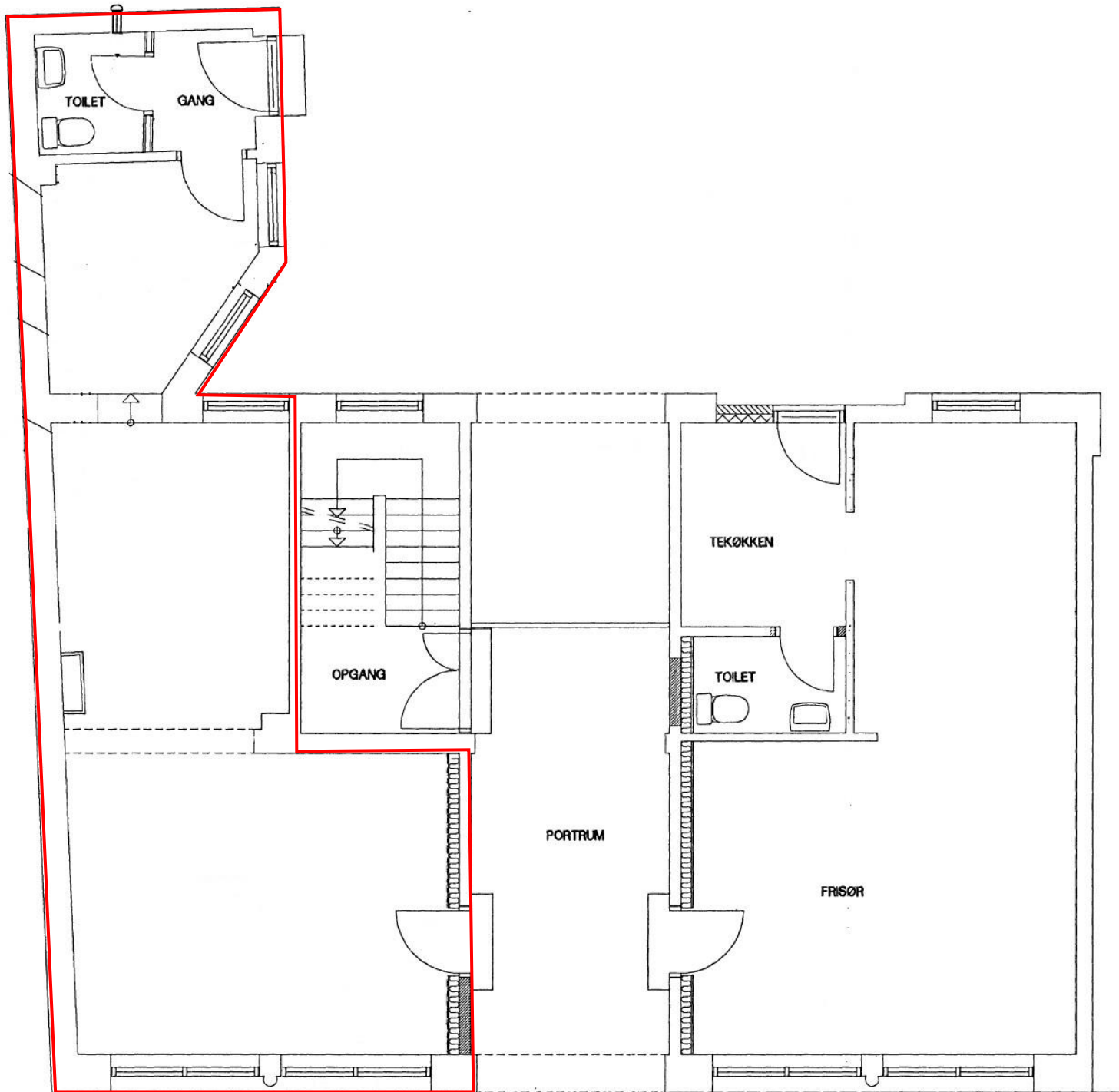




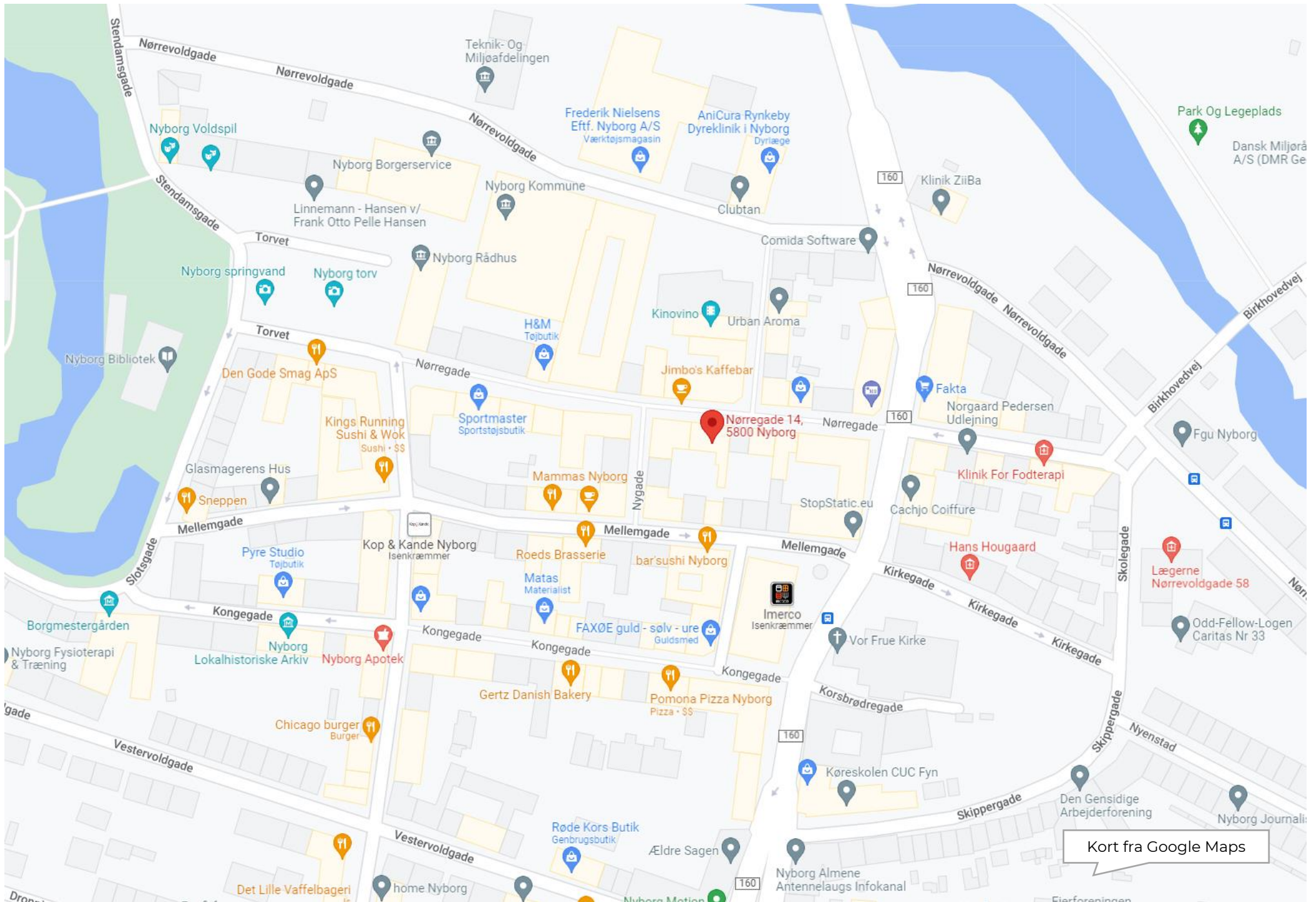








Ej målfast – kun vejledende tegning



Kort fra Google Maps



www.barfoedgroup.dk