



LEJEOPSTILLING

Kronprinsensgade 12, st.
1114 København K

Altid gode lejemål til kontor, butik, restaurant og lager i hele Danmark



Barfoed Group er blandt Danmarks største privatejede ejendomsselskaber, og med 100 års lokal forankring i Odense servicerer vi mere end 4.500 bolig- og erhvervslejere på gode adresser i mange byer rundt om i landet.

På hovedkontoret i hjertet af Odense har vi egen ejendomsadministration, økonomiafdeling, teknisk afdeling, juridisk afdeling og udlejningsafdeling.

Til at varetage opsyn, rengøring, vedligeholdelse og reparation ude på ejendommene, har vi egne viceværter, håndværkere og rengøringspersonale.

Vi forvalter, drifter og vedligeholder selv vores ejendomme, og derved kan vi sikre gode og velordnede forhold ude på ejendommene, samt hjemme i den daglige administration, men også sikre en optimal løbende kontakt med alle vores lejere.

Yderligere oplysninger

Du er velkommen til at kontakte udlejer direkte med spørgsmål til nedenstående, for yderligere oplysninger eller en besigtigelse af lejemålet.

Udlejers hjemmeside er: www.barfoedgroup.dk

Erhvervsudlejning

Erhvervschef Jan Kristensen
Telefon: 20 92 34 43
E-mail: jk@barfoedgroup.dk

Telefon: 70 20 15 45



Beskrivelse & lejevilkår i hovedtræk

Beskrivelse

Kronprinsensgade været i mange år været en meget attraktiv hande!sgade for trendy modetøj, sko m.m.

Gaden ligger mellem Købmagergade og Pilestræde, og du vil her opleve, at der er rigtig mange potentielle kunder, som går på fortovet og gaden lige udenfor.

Kronprinsensgade huser i dag blandt andet Le Deux (nabo), Paper & Tea (nabo), A.P.C., American Vintage, A Days March, Skultuna, A. C. Perch's Thehandel, Angulus, Le Fix, Aesop, Birkenstock, Norr, og 7-Eleven m.fl.

Barfoed Group kan nu tilbyde en af gadens virkelig gode butikker til leje, nemlig Kronprinsensgade 12.

Butikken er særdeles velegnet til tøj og sko, smykker og accessories, kosmetik, briller og solbriller, men også andet, som vil glæde gadens mange faste kunder og de mange tilreisende turister.

Lejemålet er flot og effektivt indrettet, herunder med et stort og et mindre glasparti, samt en glasdør, mod gaden.

Der er et godt lagerrum (let væg) lige bag butikken, samt et toilet og et tekøkken.

Lejemålet har ventilationsanlæg, og der er opvaske-maskine.

Lejemålet overtages uden belysning, nymalet og rengjort.

Bruttoareal

Butik m.m. 113 m²
Bruttoareal i alt 113 m²

Leje

Den årlige leje udgør 1.121.000 kr.

Leje m.m. betales kvartalsvis forud.

Driftsudgifter

Aconto 37.000 kr. årligt (svarende til 327 kr. pr. m²).

Varmeudgifter

Aconto 16.200 kr. årligt (svarende til 143 kr. pr. m²).

Vandudgifter

Aconto 2.400 kr. årligt (svarende til 21 kr. pr. m²).

El

Direkte til forsynings!sselskabet i henhold til måler.

Affald

Lejer betaler for bortskaffelse af eget affald.

Depositum

Kontant depositum, svarende til 6 måneders leje.

Lejeregulering

Lejen reguleres hvert år med den procentvise stigning i nettoprisindekset, dog min. 2,5 % af forrige års leje.

Uopsigelighed & Opsigelsesvarsel

Lejemålet er uopsigeligt i 5 år fra lejers side og i 10 år fra udlejers side.

Efter udløb af uopsigelighedsperiode kan lejemålet opsiges med 6 måneders skriftligt varsel.

Afståelse

Lejer har ikke ret til afståelse.

Fremleje

Lejer har ikke ret til fremleje.

Vedligeholdelse

Udlejer foretager og bekoster den udvendige bygningsvedligeholdelse (klimaskærm).

Lejer foretager og bekoster indvendig vedligeholdelse af lejemålet og alle tekniske installationer indenfor det lejede, rengøring og vinduespolering, samt udvendig vedligeholdelse og fornyelse af vinduer, døre og porte.

Forsikring

Lejer tegner selv glas- og kummeforsikring.

Moms

Lejemålet er momsregistreret og alle ovenstående beløb tillægges p.t. 25 % moms.

Overtagelse

Lejemålet kan overtages straks eller i henhold til nærmere aftale.

Energimærke

Ejendommen har energimærke D (pr. d. 13.1.2016).

Parkering

Der ligger flere gode parkeringshuse indenfor kort gåafstand. Der er ikke adgang til egen parkering på ejendommen.

Fredning

Ejendommen er ikke fredet, men har bevaringsværdi 3.



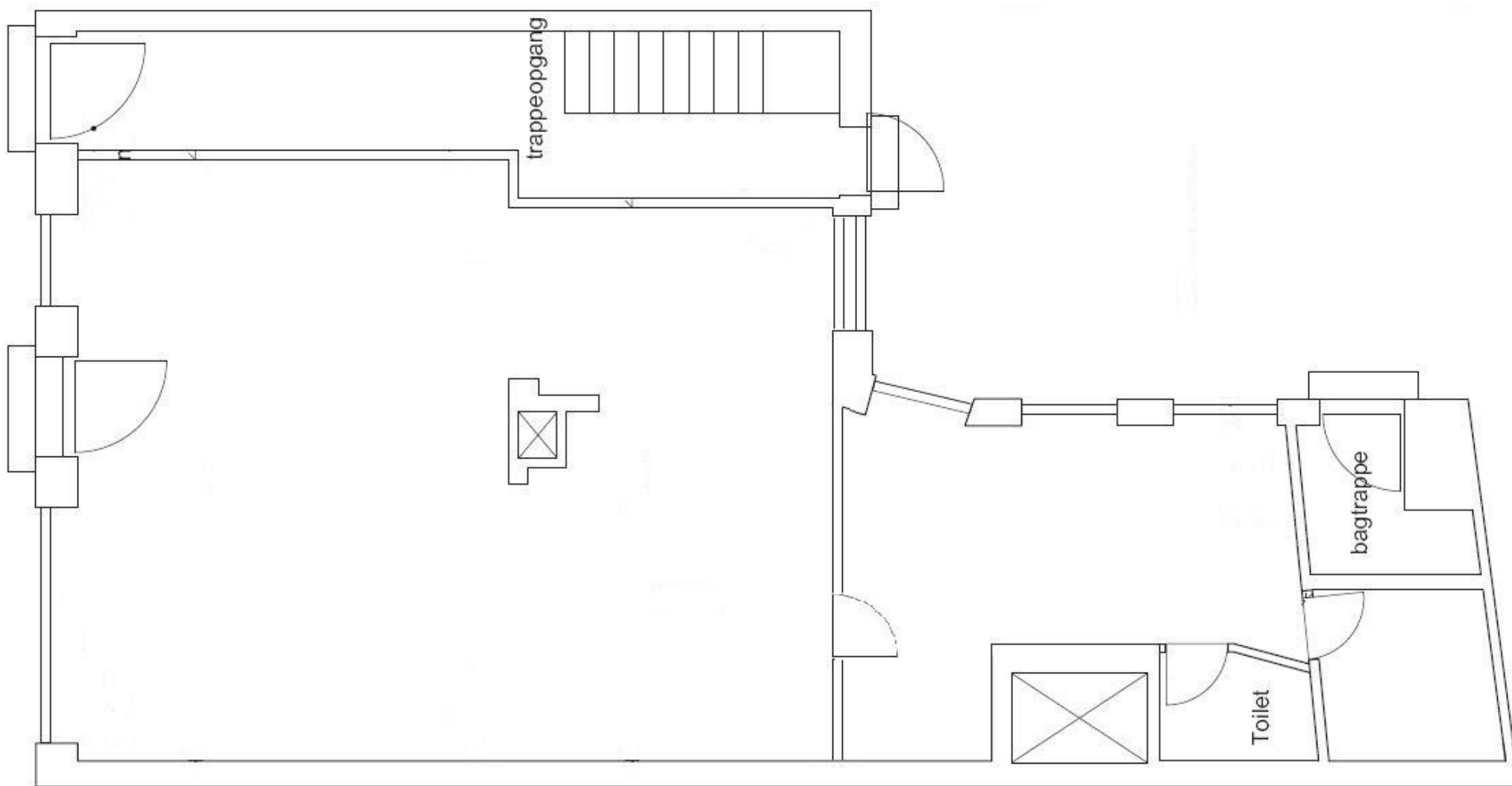




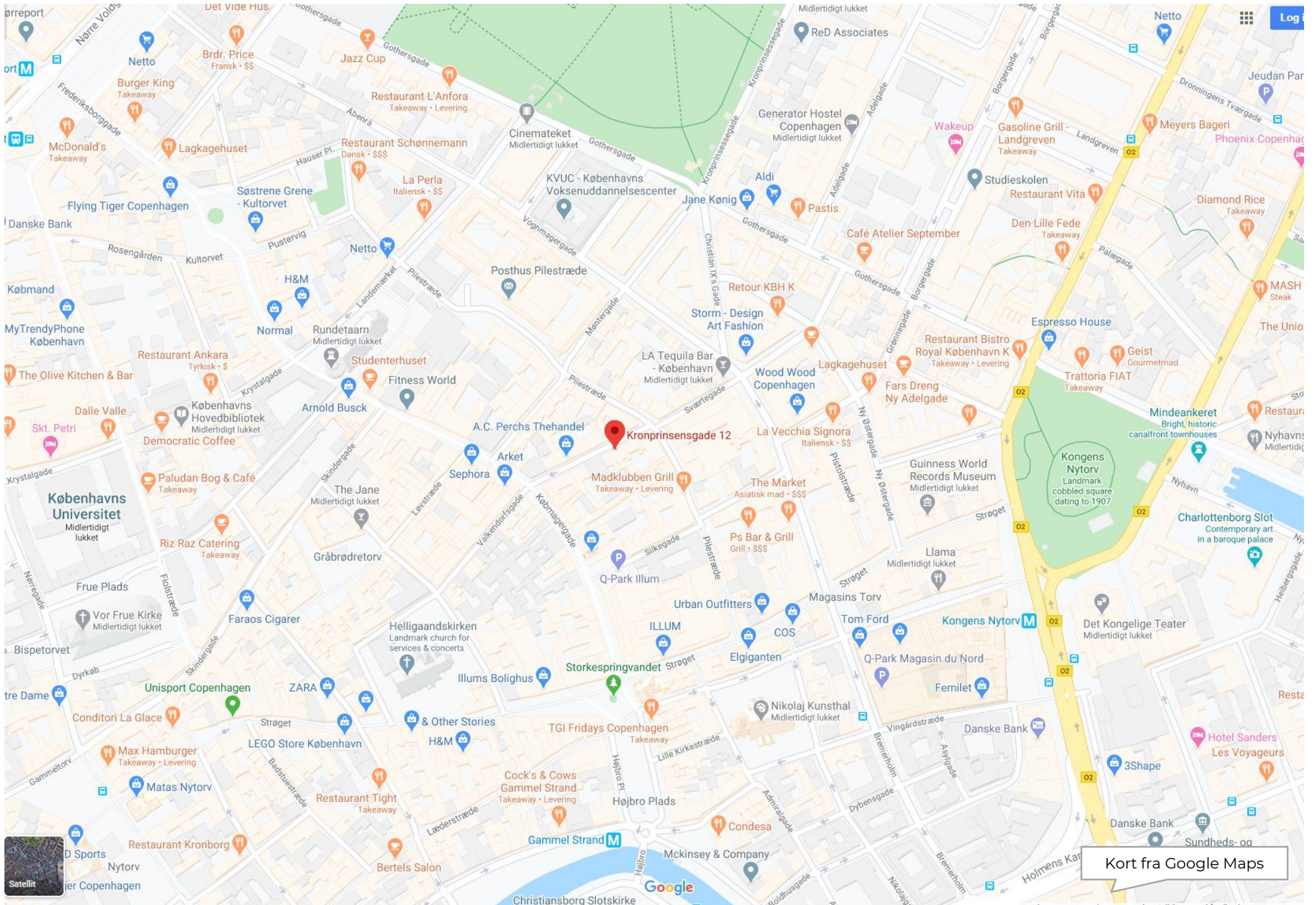








Stueplan - Ikke målfast, kun vejledende tegning



Kort fra Google Maps



www.barfoedgroup.dk