



LEJEOPSTILLING

Tinghusgade 24, st. + kld.
5700 Svendborg

Altid gode lejemål til kontor, butik, restaurant og lager i hele Danmark



Barfoed Group er en af Danmarks største private ejendomsbesiddere og koncernen råder i dag over mere end 4.500 lejemål fordelt på bolig og erhverv.

Koncernens styrke er bl.a. kendetegnet ved en særdeles professionel og moderne ejendomsadministration, bestående af dygtige og engagerede medarbejdere i både administrationen, økonomi-afdelingen og den tekniske afdeling, herunder egen entreprenøraftdeling, som vedligeholder og udvikler ejendomsporteføljen.

Hos Barfoed Group er lejerne således altid i trygge hænder, og vi ser frem til at byde flere gode virksomheder velkommen som lejer.

Yderligere oplysninger

Du er velkommen til at kontakte udlejer direkte med spørgsmål til nedenstående, for yderligere oplysninger eller en besigtigelse af lejemålet.

Udlejers hjemmeside er: www.barfoedgroup.dk

Erhvervsudlejning

Udlejningschef Karina Larsen
Telefon: 29 62 38 20
E-mail: kal@barfoedgroup.dk

Telefon: 70 20 15 45



Beskrivelse & lejevilkår i hovedtræk

Beskrivelse

I hjertet af Svendborg udbydes nu særdeles velbeliggende take away lejemål med fantastisk eksponering direkte mod Tinghusgade og Svendborg Bycenter på modsatte side af vejen. Der er kun 2 min. gang til Svendborg gågade, ligesom Svendborg Hotel og biograf er beliggende som nærmeste nabo.

Lejemålet har tidligere været udlejet til sushi restaurant og er derfor fuldt udstyret med særinstallationer i form af stort emfang, afløb i gulv, vand, kraftstik, belysning og særskilt vaskeplads mv.

Lejemålet er derudover indrettet med vaskbare overflader efter forskrifterne således med meget smagfulde og præsentable klinker.

Kælderplan er indrettet med tørt opbevaringsrum samt toilet- og omklædningsrum for personale.

Der er tale om et fuldstændig køreklart lokale, hvor udlejer leverer de perfekte rammer klar til lejers særindretning og man kan derfor hurtigt være i gang med sit koncept i lokalerne.

Vi ser frem til at høre nærmere om dit koncept, samt til at vise dig lejemålet og drøfte mulighederne.

Bruttoareal

Butik og lager/kælder. 171 m²
Bruttoareal i alt 171 m²

Leje

Den årlige leje udgør 190.800 kr.
- svarende til 15.900 kr. pr. måned

Leje m.m. betales månedlig forud.

Driftsudgifter

Driftsudgifter er inkluderet i den årlige leje.

Varmeudgifter

Aconto 15.663 kr. årligt (svarende til 108,02 kr. pr. m²).

Vandudgifter

Aconto 4.970 kr. årligt (svarende til 29,06 kr. pr. m²).

Ei

Direkte til forsyningsgesellschaft i henhold til måler.

Affald

Lejer betaler for bortskaffelse af eget affald.

Depositum

Kontant depositum, svarende til 6 måneders leje.

Lejeregulering

Lejen reguleres hvert år med den procentvise stigning i nettoprisindekset, dog min. 2,5 % af forrige års leje.

Uopsiglighed & Opsigelsesvarsel

Lejemålet er uopsigeligt i 2 år fra lejers side og i 4 år fra udlejers side.

Efter udløb af uopsigelsesperiode kan lejemålet opsiges med 6 måneders skriftligt varsel.

Afståelse

Lejer har ikke ret til afståelse.

Fremleje

Lejer har ikke ret til fremleje.

Vedligeholdelse

Udlejer foretager og bekoster den udvendige bygningsvedligeholdelse (klimaskærm).

Lejer foretager og bekoster indvendig vedligeholdelse af lejemålet og alle tekniske installationer indenfor det lejede, rengøring og vinduespolering, samt udvendig vedligeholdelse og fornyelse af vinduer, døre og porte.

Forsikring

Lejer tegner selv glas- og kummeforsikring.

Moms

Lejemålet er momsregistreret og alle ovenstående beløb tillægges p.t. 25 % moms.

Overtagelse

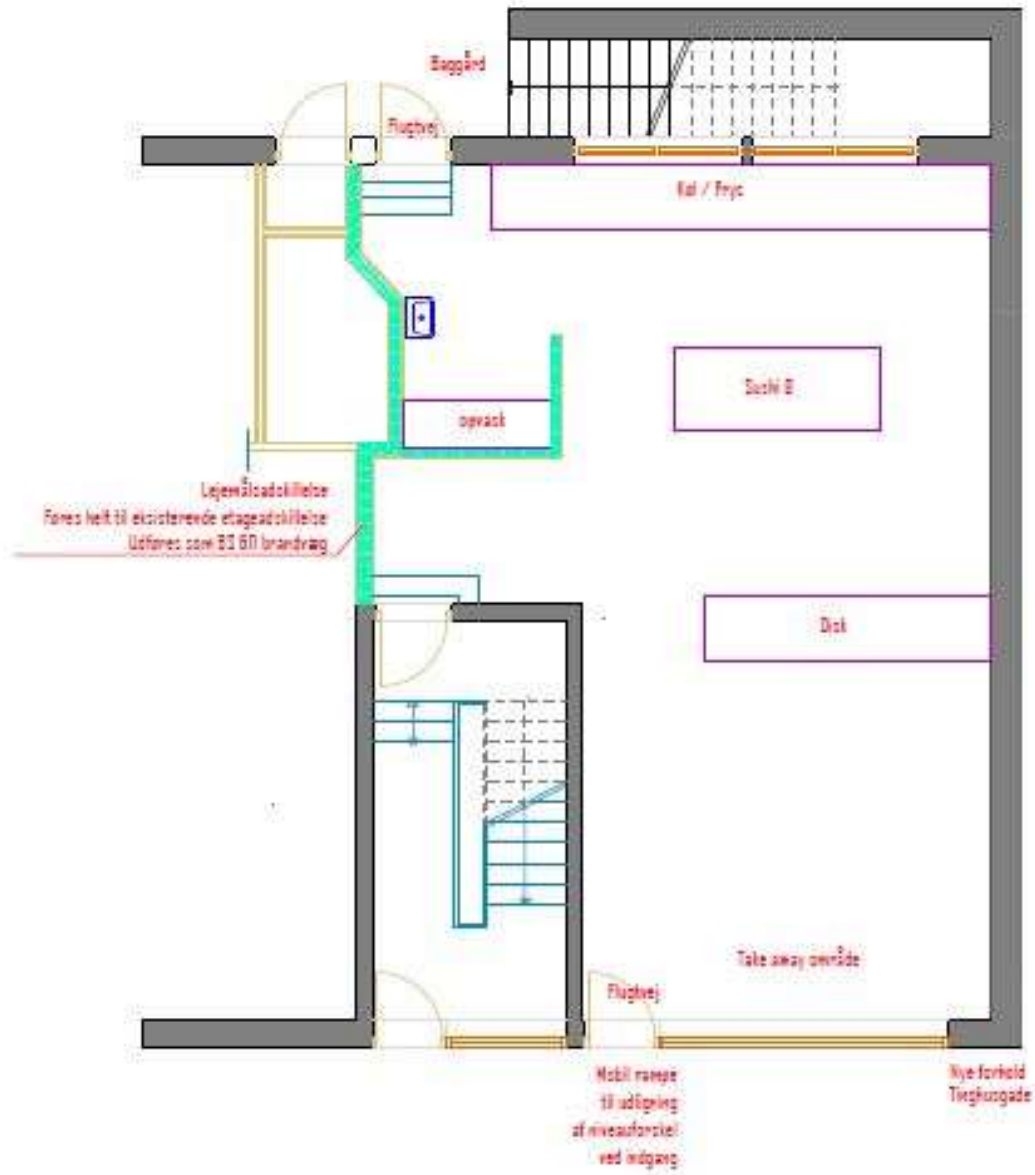
Lejemålet kan overtages straks eller i henhold til nærmere aftale.

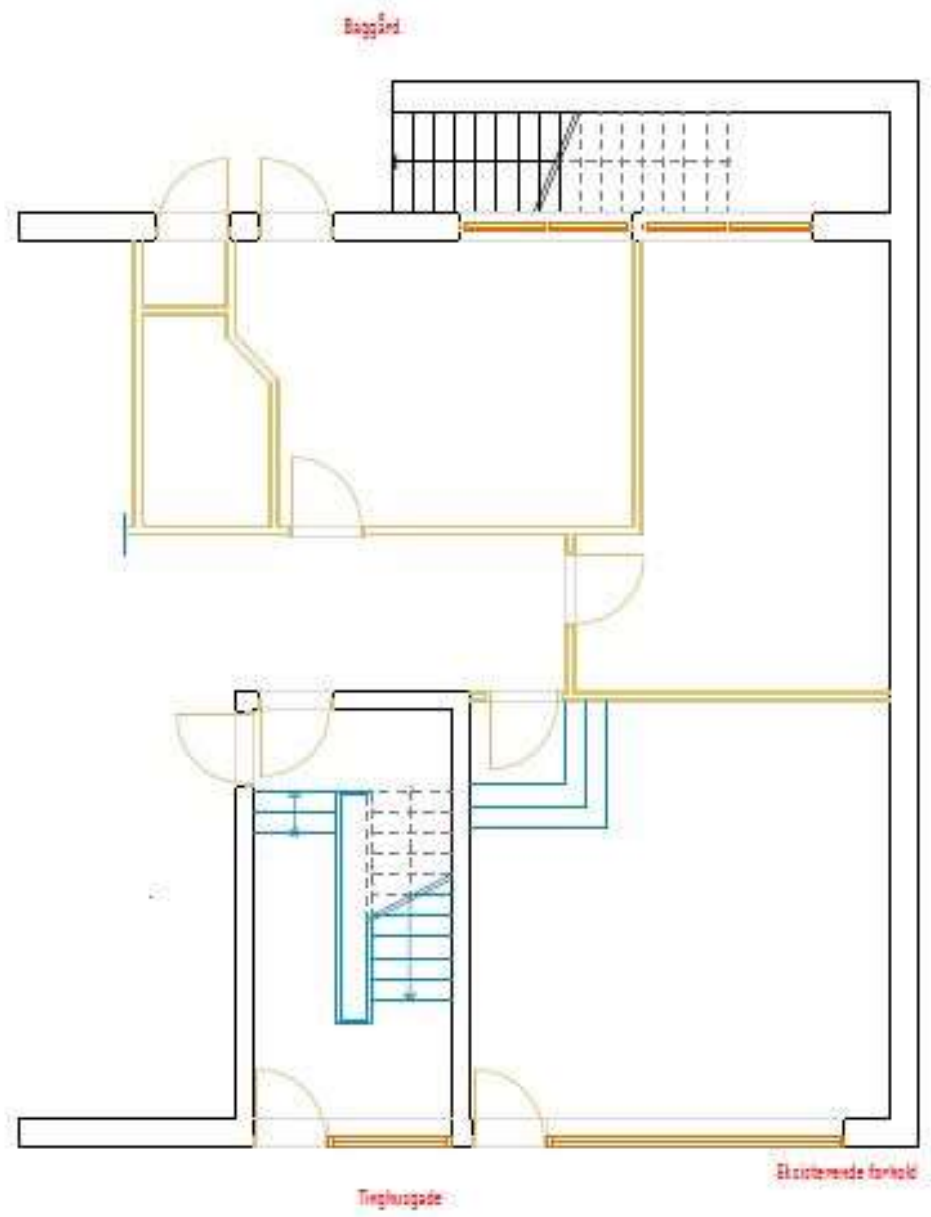
Energimærke

Ejendommen har energimærke D (pr. d. 16.03.2016).

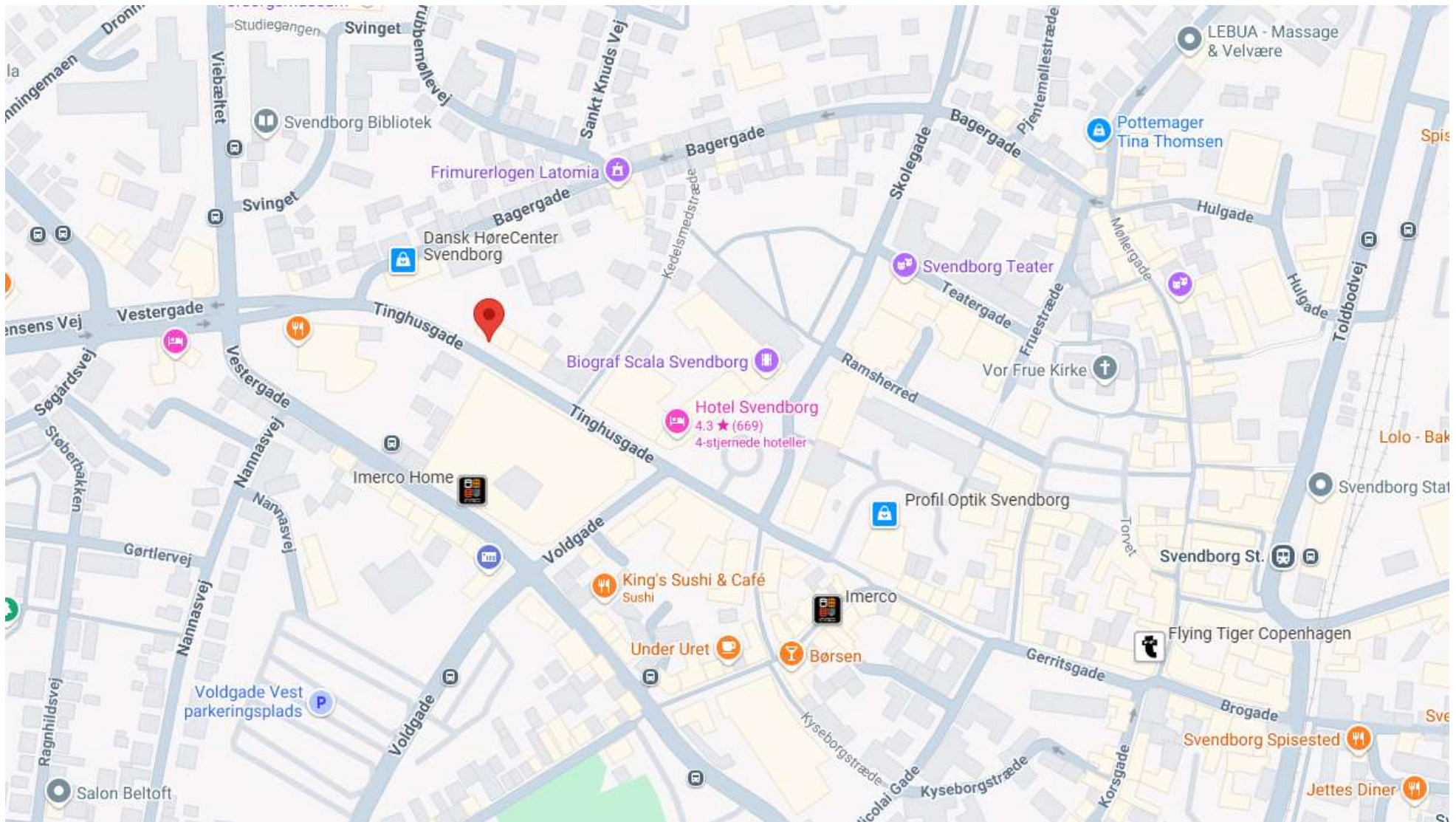
Parkering

Det er muligt at leje p-pladser i gådrummet bag ejendommen.





Ikke målfast, kun vejledende tegning



Kort fra Google Maps



www.barfoedgroup.dk