



LEJEOPSTILLING
Dronningensvej 5, 1. tv.
5800 Nyborg


BARFOED GROUP

Altid gode lejemål til kontor, butik, restaurant og lager i hele Danmark



Barfoed Group er en af Danmarks største private ejendomsbesiddere og koncernen råder i dag over mere end 4.500 lejemål fordelt på bolig og erhverv.

Koncernens styrke er bl.a. kendetegnet ved en særdeles professionel og moderne ejendomsadministration, bestående af dygtige og engagerede medarbejdere i både administrationen, økonomiafdelingen og den tekniske afdeling, herunder egen entreprenøraftdeling, som vedligeholder og udvikler ejendomsporteføljen.

Hos Barfoed Group er lejerne således altid i trygge hænder, og vi ser frem til at byde flere gode virksomheder velkommen som lejer.

Yderligere oplysninger

Du er velkommen til at kontakte udlejer direkte med spørgsmål til nedenstående, for yderligere oplysninger eller en besigtigelse af lejemålet.

Udlejers hjemmeside er: www.barfoedgroup.dk

Erhvervsudlejning

Udlejningschef Karina Larsen
Telefon: 29 62 38 20
E-mail: kal@barfoedgroup.dk

Telefon: 70 20 15 45



AUTOMAT
DOGNABEN LOBBY

Apotek

Dronningensvej Apotek

Beskrivelse & lejevilkår i hovedtræk

BESKRIVELSE

Lejemålet er beliggende imellem Nyborgs gamle byområde, og det nyudviklede boligområde omkring havnene.

Lokalerne er beliggende i godt handelsområde med et lille fælles torv.

Omkring torvet ligger den netop flot ombyggede SuperBrugsen, LOOP Fitness, Sparekassen Sjælland-Fyn, Mission Afrika Genbrugsbutik, samt dette lokale.

Lejemålet er indrettet med stort kontormiljø, godt kontor samt mødelokale, køkken og toilet.

Der er gåafstand ad Korsgade til Nyborgs gågader.

Lokalerne er anvendeligt til mange former for liberalt erhvervs som f.eks.

- Enkeltmandsvirksomheder som:
- Bogholder/revision
- Webshop eller IT
- Advokat eller juridisk bistand
- Administration
- Foreningslokaler

Kontakt os helt uforpligtende og få en god snak om dit lokalebehov og ejendommens muligheder.

BRUTTOAREAL

Kontorlokale 130 m²
Bruttoareal i alt 130 m²

LEJE

Den årlige leje udgør 64.350 kr.
- svarende til 495 kr. pr. m²

VARME- OG VANDUDGIFTER

Aconto 21.840 kr. årligt (svarende til ca. 168 kr. pr. m²).

EL

Direkte til forsyningselskabet i henhold til måler.

AFFALD

Lejer betaler for bortskaffelse af eget affald.

DEPOSITUM

Kontant depositum, svarende til 4 måneders leje.

LEJEREGULERING

Lejen reguleres hvert år med den procentvise stigning i nettoprisindekset, dog min. 2,5 % af forrige års leje.

UOPSIGELIGHED & OPSIGELSESVARSEL

Lejemålet er uopsigeligt i 1 år fra lejers side og i 2 år fra udlejers side.

Efter udløb af uopsigelsesperiode kan lejemålet opsiges med 6 måneders skriftligt varsel.

AFSTÅELSE

Lejer har ikke ret til afståelse.

FREMLEJE

Lejer har ikke ret til fremleje.

VEDLIGEHOLDELSE

Udlejer foretager og bekoster den udvendige bygnings-vedligeholdelse (klimaskærm).

Lejer foretager og bekoster indvendig vedligeholdelse af lejemålet og alle tekniske installationer indenfor det lejede, rengøring og vinduespolering, samt udvendig vedligeholdelse og fornyelse af vinduer og døre.

FORSIKRING

Lejer tegner selv glas- og kummeforsikring.

MOMS

Lejemålet er momsregistreret og alle ovenstående beløb tillægges p.t. 25 % moms.

OVERTAGELSE

Lejemålet kan overtages i henhold til nærmere aftale.

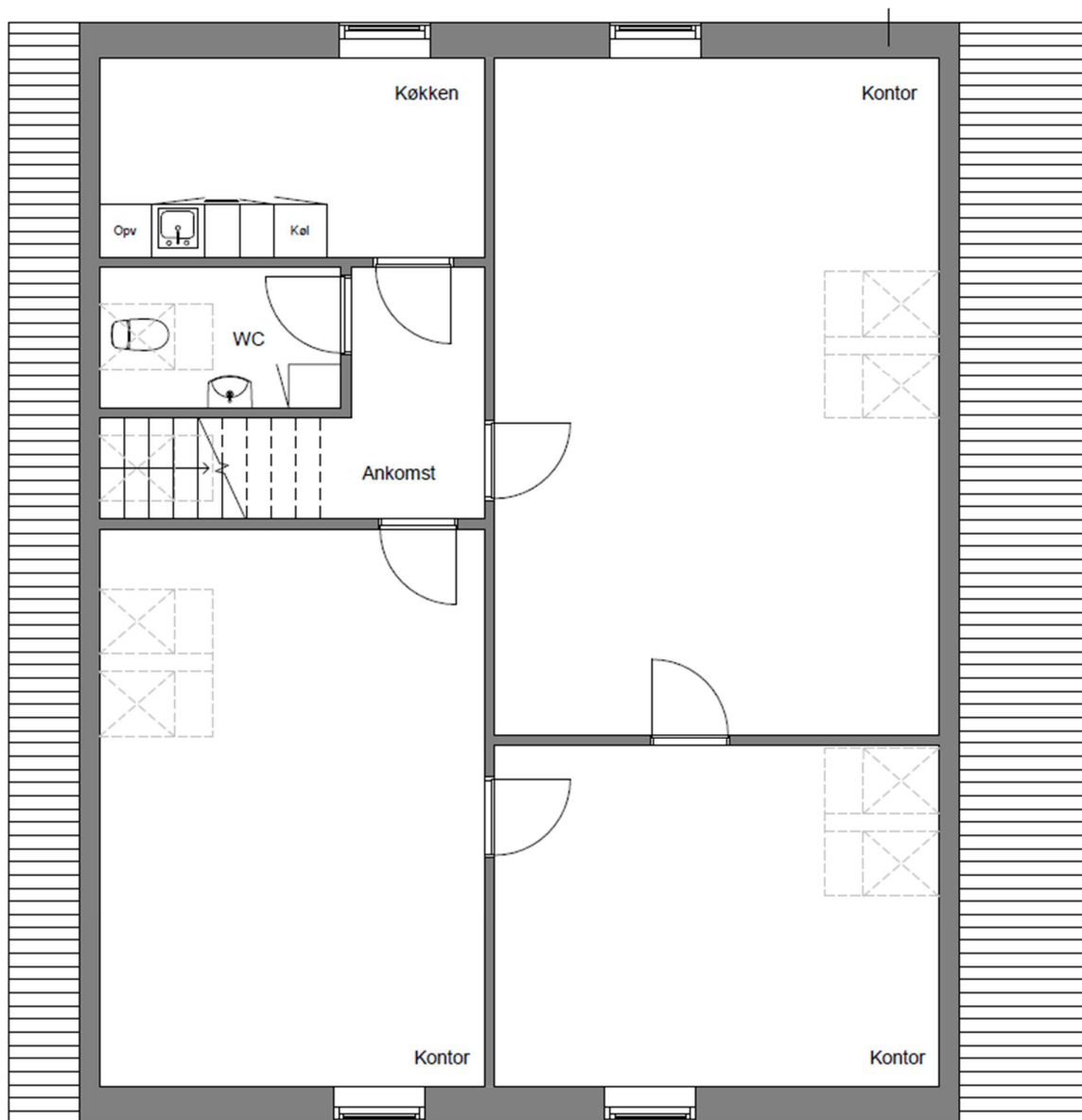
ENERGIMÆRKE

Ejendommen har energimærke E (pr. d. 15.1.2016).

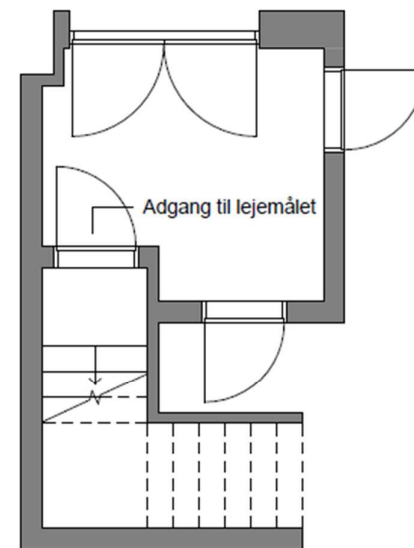
PARKERING

Der er offentlig parkering i området, men ikke særskilt tilknyttet parkering på ejendommens grund.





1. sal



Stueplan

Dronningensvej 5, 1. tv. 5800 Nyborg

Dato: 25.06.2019

Emne: Stueplan + 1. sal

Sag. nr: 40-378-13

K13_H1_EX_N01

Fase: Eksisterende forhold

Mål: 1:50

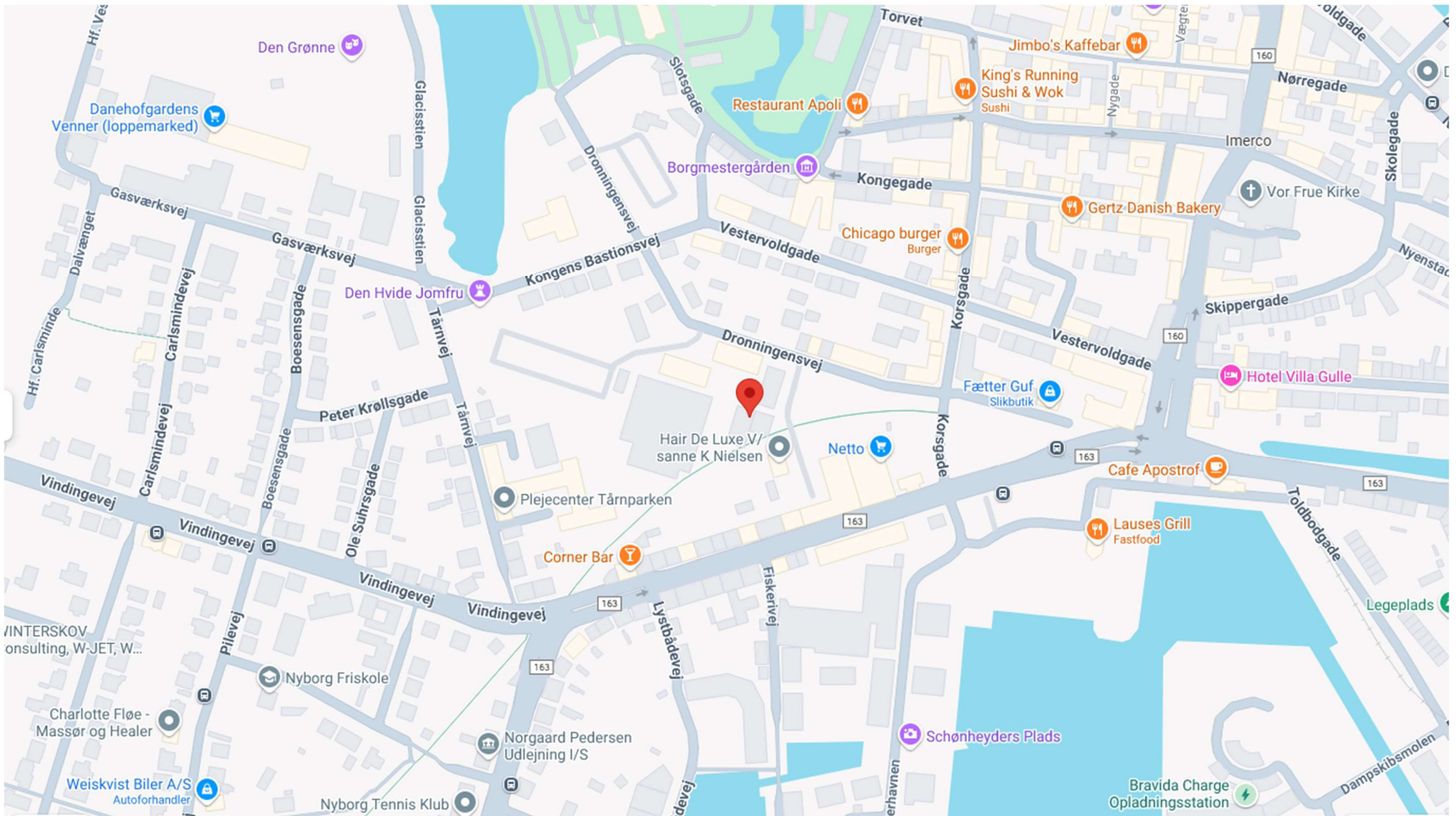
Sign: MP



Nedergade 35
5100 Odense C

T: 70 20 15 45
F: 70 20 17 45

www.barfoedgroup.dk



Kort fra Google Maps



www.barfoedgroup.dk