



LEJEOPSTILLING
Vendersgade 1 E
7000 Fredericia



Altid gode lejemål til kontor, butik, restaurant og lager i hele Danmark



Barfoed Group er en af Danmarks største private ejendomsbesiddere og koncernen råder i dag over mere end 4.500 lejemål fordelt på bolig og erhverv.

Koncernens styrke er bl.a. kendetegnet ved en særdeles professionel og moderne ejendomsadministration, bestående af dygtige og engagerede medarbejdere i både administrationen, økonomiafdelingen og den tekniske afdeling, herunder egen entreprenøraftdeling, som vedligeholder og udvikler ejendomsporteføljen.

Hos Barfoed Group er lejerne således altid i trygge hænder, og vi ser frem til at byde flere gode virksomheder velkommen som lejer.

Yderligere oplysninger

Du er velkommen til at kontakte udlejer direkte med spørgsmål til nedenstående, for yderligere oplysninger eller en besigtigelse af lejemålet.

Udlejers hjemmeside er: www.barfoedgroup.dk

Erhvervsudlejning

Udlejningschef Karina Kærup
Telefon: 29 62 38 20
E-mail: kal@barfoedgroup.dk

Telefon: 70 20 15 45



Beskrivelse & lejevilkår i hovedtræk

BESKRIVELSE

Fredericia ligger centralt i Trekantområdet, og har et stærkt erhvervsliv med tilstedeværelse af nogle af Danmarks største virksomheder. Fredericiaområdet lægger huse til flere store spillere på energiområdet med hovedkontorer for bl.a. Ørsted, Energinet.dk og Monjasa.

Fredericia markerer sig også på fødevarerområdet med et stort Carlsberg bryggeri, og Arla driver et af Europas største ostemejerier i Taulov. Byen er et af Danmarks vigtigste trafikknudepunkter takket være beliggenheden, hvor motorvejene E45 og E20 mødes.

Lokalerne er beliggende midt i centrum – tæt ved offentlig parkering. Navnet taler for sig selv. Fredericia Midtpunkt ligger yderst centralt. Tæt på det gamle voldanlæg og tæt på byens absolut bedste handelsstrøg i den mest attraktive del af gågadenettet.

Til ejendommen er der tilknyttet en Centerforening. Denne forening forestår fælles annoncering og anden markedsføring af forretningerne beliggende i stueplan.

Lejemålet er velegnet for til alle former for detail som f.eks.:

- Cykelhandler eller andet servicefag
- Butik, såsom tøjbutik, telebutik
- Café, take away eller mindre spisested

Kontakt os helt uforpligtende og få en god snak om dit lokalebehov og ejendommens muligheder.

BRUTTOAREAL

Butiklokale 95 m²

LEJE

Den årlige leje udgør 119.940 kr.

- svarende til 1.263 kr. pr. m²
Månedlig leje 9.995 kr.

DRIFTSUDGIFTER

Er indeholdt i den årlige leje

CENTERFORENINGEN

Bidrag – Fredericia midtpunkt årligt 9.120 kr.
Beløbet afregnes hvert kvartal.

VARME/VANDUDGIFTER

Aconto 7.783 kr. årligt (svarende til 82 kr. pr. m²).

EL

Direkte til forsyningselskabet i henhold til måler.

AFFALD

Lejer betaler for bortskaffelse af eget affald.

DEPOSITUM

Kontant depositum, svarende til 3 måneders leje.

LEJEREGULERING

Lejen reguleres hvert år med den procentvise stigning i nettoprisindekset, dog min. 2,5 % af forrige års leje.

UOPSIGELIGHED & OPSIGELSESVARSEL

Lejemålet er uopsigeligt i 2 år fra lejers side og i 4 år fra udlejers side. Efter udløb af uopsigelighedsperiode kan lejemålet opsiges med 6 måneders skriftligt varsel.

AFSTÅELSE

Lejer har ikke ret til afståelse.

FREMLEJE

Lejer har ikke ret til fremleje.

VEDLIGEHOJDELSE

Udlejer foretager og bekoster den udvendige bygnings-vedligeholdelse (klimaskærm).

Lejer foretager og bekoster indvendig vedligeholdelse af lejemålet og alle tekniske installationer indenfor det lejede, rengøring og vinduespolering, samt udvendig vedligeholdelse og fornyelse af vinduer, døre og porte.

FORSIKRING

Lejer tegner selv glas- og kummeforsikring.

MOMS

Lejemålet er momsregistreret og alle ovenstående beløb tillægges p.t. 25 % moms. Lejemålet kan dog friholdes for momsregistrering iht. nærmere aftale.

OVERTAGELSE

Lejemålet kan overtages straks eller i henhold til nærmere aftale.

ENERGIMÆRKE

Ejendommen har energimærke D.

PARKERING

Der er gode kundeparkeringsmuligheder nær lejemålet (Fredericia Midtpunkt)



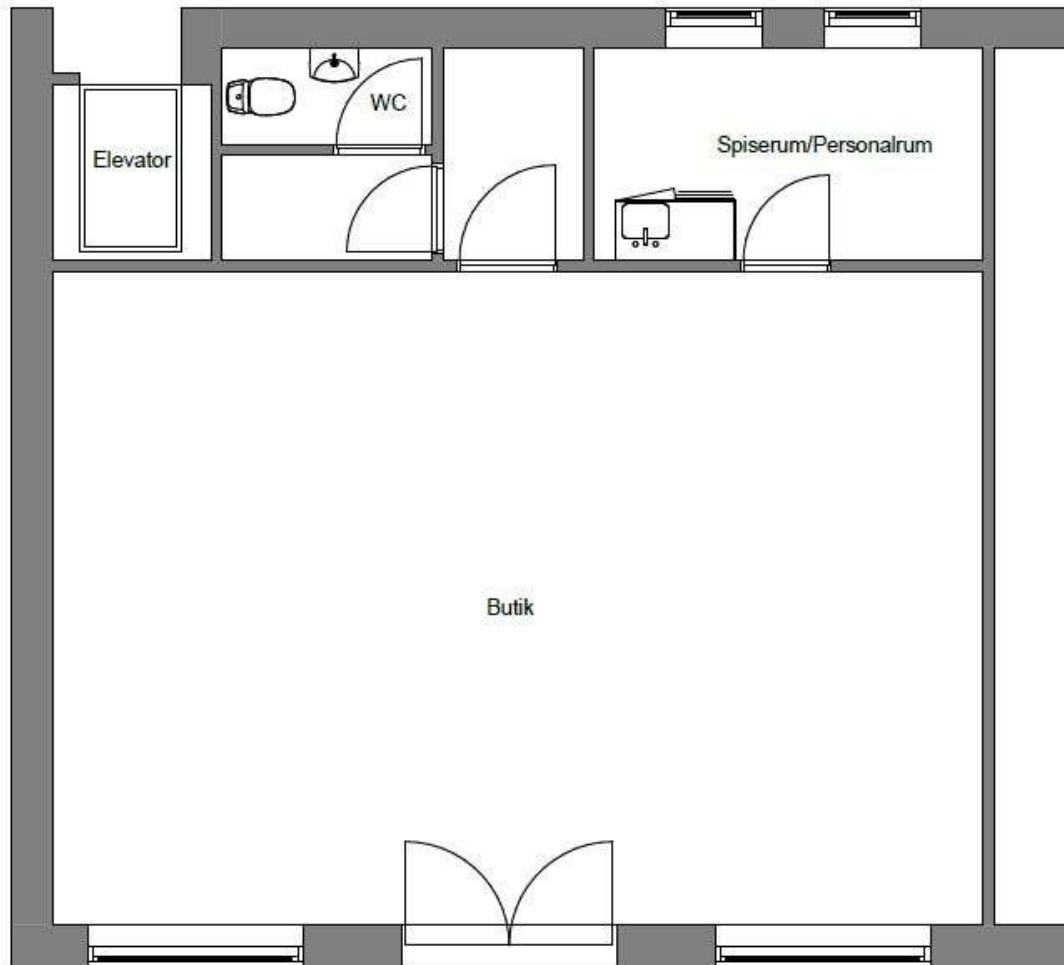












Vendersgade 1E, 7000 Fredericia

Dato: 04/05-2020

Emne: Ekelesterende forhold

Sag. nr: 40-219-21

K13_H1_ET1_N01

Fase: Udlejning

Mål: 1:50

Sign: CWM

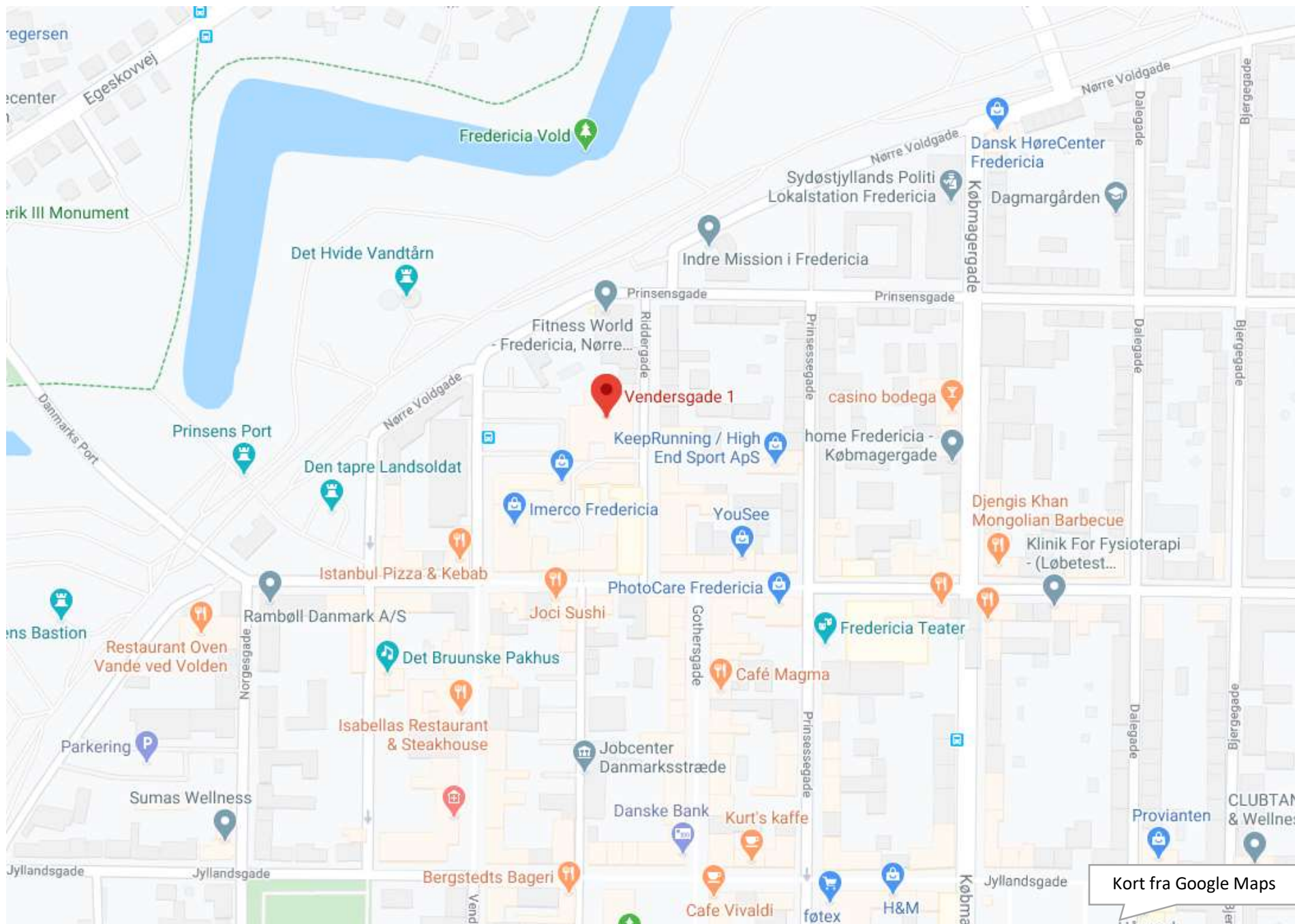


BARFOED GROUP

Nedergade 35
5100 Odense C

T: 70 20 15 45
F: 70 20 17 45

www.barfoedgroup.dk



Kort fra Google Maps



www.barfoedgroup.dk