



## LEJEOPSTILLING

Lille Kongegade 2 B, st. tv.  
5800 Nyborg

Altid gode lejemål til kontor, butik, restaurant og lager i hele Danmark



Barfoed Group er blandt Danmarks største privatejede ejendomsselskaber, og med 100 års lokal forankring i Odense servicerer vi mere end 4.500 bolig- og erhvervslejere på gode adresser i mange byer rundt om i landet.

På hovedkontoret i hjertet af Odense har vi egen ejendomsadministration, økonomiafdeling, teknisk afdeling, juridisk afdeling og udlejningsafdeling.

Til at varetage opsyn, rengøring, vedligeholdelse og reparation ude på ejendommene, har vi egne viceværter, håndværkere og rengøringspersonale.

Vi forvalter, drifter og vedligeholder selv vores ejendomme, og derved kan vi sikre gode og velordnede forhold ude på ejendommene, samt hjemme i den daglige administration, men også sikre en optimal løbende kontakt med alle vores lejere.

#### **Yderligere oplysninger**

Du er velkommen til at kontakte udlejer direkte med spørgsmål til nedenstående, for yderligere oplysninger eller en besigtigelse af lejemålet.

Udlejers hjemmeside er: [www.barfoedgroup.dk](http://www.barfoedgroup.dk)

#### **Erhvervsudlejning**

Direktør Karina Larsen  
Drift og udlejning  
Telefon: 29 62 38 20  
E-mail: [kal@barfoedgroup.dk](mailto:kal@barfoedgroup.dk)  
Telefon: 70 20 15 45



# Beskrivelse & lejevilkår i hovedtræk

## Beskrivelse

Charmerende lejemål i flot bevaringsværdig bygning.

Lille Kongegade forbinder Mellemgade med Kongegade, og er dermed en central placering i Nyborgs handelscentrum.

Lejemålet er i to etager, hvor arealet i stueplan er en charmerende butik, hvorfra der er en god forbindelse til 1. sal.

Arealet på 1. sal kan også anvendes som butik, men kan tillige bruges til kontor, showroom eller møde.

Endvidere er der et lille tekøkken og et fælles toilet, og fra køkkenet er der adgang til loftet, som kan bruges til opbevaring.

Lokalet har tidligere været udlejet til en Helsebutik samt kontor, men blev ledigt, da butikken flyttede til nye lokaler i samme ejendom.

Lejemålet kan overtages nymalet.

Et charmerende lejemål, som er lidt atypisk på den gode måde, og således både kan være:

- Butik i det hele
- Butik og webshop i kombination
- Rejsebureau
- Kontor evt. med showroom

Der er mange muligheder, og vi glæder os til at høre om dine planer.

## Bruttoareal

Butik m.m. 105 m<sup>2</sup>  
Bruttoareal i alt 105 m<sup>2</sup>

## Leje

Den årlige leje udgør 73.500 kr.  
- svarende til 6.125 kr. pr. måned

Leje m.m. betales månedsvis forud.

## Driftsudgifter

Driftsudgifter er indeholdt i den årlige leje.

## Varmeudgifter

Aconto 14.697 kr. årligt (svarende til 140 kr. pr. m<sup>2</sup>).

## Vandudgifter

Aconto 1.461 kr. årligt (svarende til 14 kr. pr. m<sup>2</sup>).

## El

Direkte til forsyningselskabet i henhold til måler.

## Affald

Lejer betaler for bortskaffelse af eget affald.

## Depositum

Kontant depositum, svarende til 4 måneders leje.

## Lejeregulering

Lejen reguleres hvert år med den procentvise stigning i nettoprisindekset, dog min. 2,5 % af forrige års leje.

## Uopsigelse & Opsigelsesvarsel

Lejemålet er uopsigeligt i 2 år fra lejers side og i 4 år fra udlejers side.

Efter udløb af uopsigelsesperiode kan lejemålet opsiges med 6 måneders skriftligt varsel.

## Afståelse

Lejer har ikke ret til afståelse.

## Fremleje

Lejer har ikke ret til fremleje.

## Vedligeholdelse

Udlejer foretager og bekoster den udvendige bygningsvedligeholdelse (klimaskærm).

Lejer foretager og bekoster indvendig vedligeholdelse af lejemålet og alle tekniske installationer indenfor det lejede, rengøring og vinduespolering, samt udvendig vedligeholdelse og fornyelse af vinduer, døre og porte.

## Forsikring

Lejer tegner selv glas- og kummeforsikring.

## Moms

Lejemålet er momsregistreret og alle ovenstående beløb tillægges p.t. 25 % moms.

## Overtagelse

Lejemålet kan overtages henhold til nærmere aftale.

## Energimærke

Ejendommen har energimærke F (pr. d. 16.01.2017).

## Parkering

Der er ikke parkering på ejendommens grund.







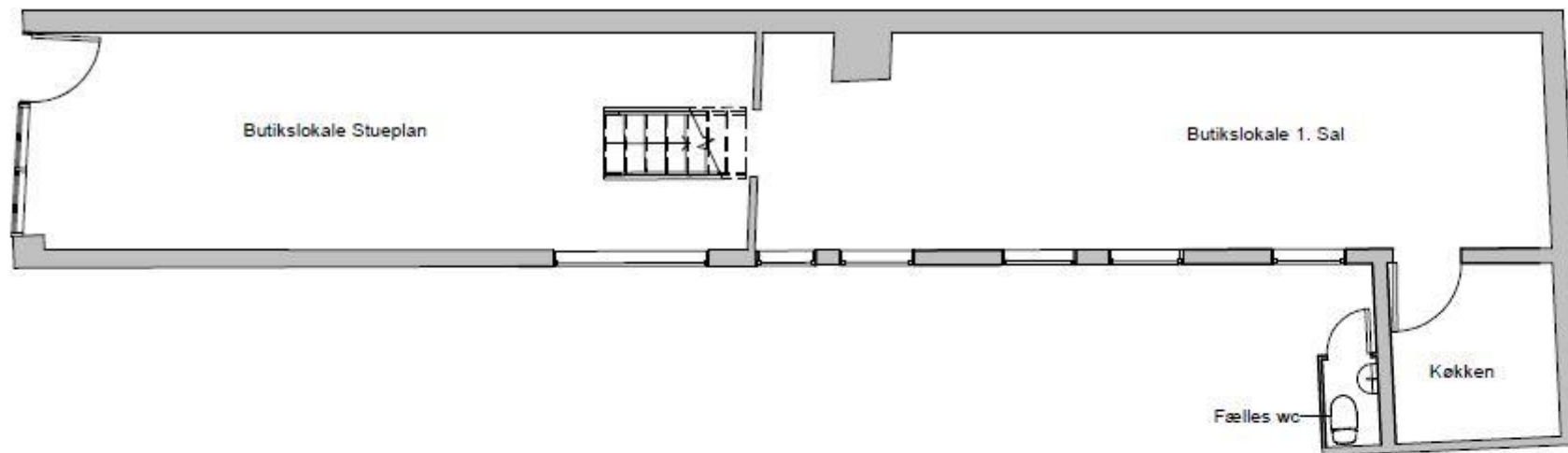
maury  
DESIGN  
Velkommen på 1. salen

NOW



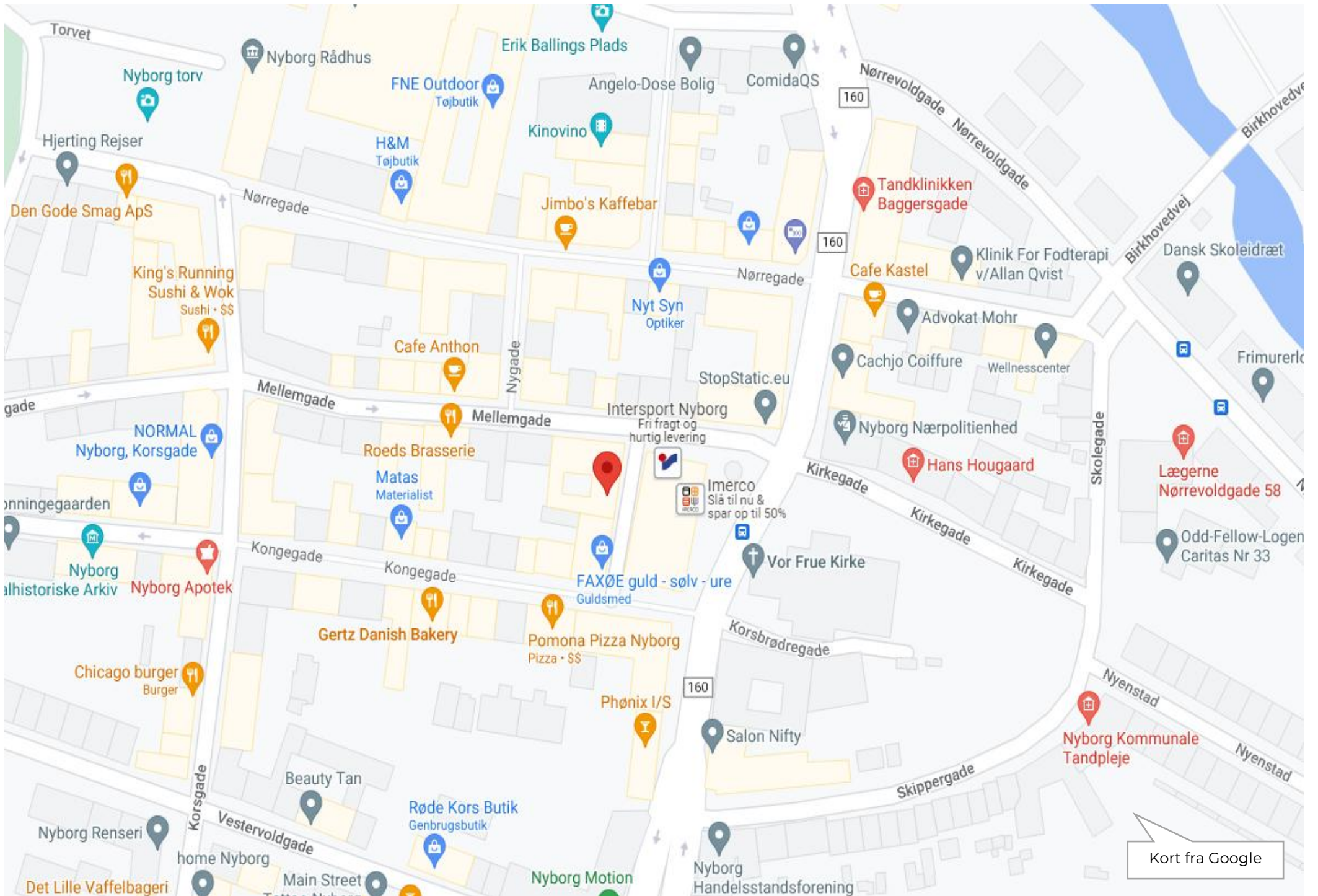






 <b>Barfoed Group</b>	Sags nr.: 40 - 263
	Sign: JEN
Adresse: Lille kongegade 2, 5800 Nyborg	Mål: 1:75
Emne: Plantegning	Tegnings nr.: 1
Nedergade 35 - Postbox 167 - 5100 Odense C - Telefon 70201545 - info@barfoedgroup.dk - www.barfoedgroup.dk	Dato: 26 - 03 - 2018

Ej målfast – kun vejledende tegning



Kort fra Google



[www.barfoedgroup.dk](http://www.barfoedgroup.dk)