



LEJEOPSTILLING

Jernbanegade 75-77, 19 D.
5500 Middelfart

Altid gode lejemål til kontor, butik, restaurant og lager i hele Danmark



Barfoed Group er blandt Danmarks største privatejede ejendomsselskaber, og med 100 års lokal forankring i Odense servicerer vi mere end 4.500 bolig- og erhvervslejere på gode adresser i mange byer rundt om i landet.

På hovedkontoret i hjertet af Odense har vi egen ejendomsadministration, økonomiafdeling, teknisk afdeling, juridisk afdeling og udlejningsafdeling.

Til at varetage opsyn, rengøring, vedligeholdelse og reparation ude på ejendommene, har vi egne viceværter, håndværkere og rengøringspersonale.

Vi forvalter, drifter og vedligeholder selv vores ejendomme, og derved kan vi sikre gode og velordnede forhold ude på ejendommene, samt hjemme i den daglige administration, men også sikre en optimal løbende kontakt med alle vores lejere.

Yderligere oplysninger

Du er velkommen til at kontakte udlejer direkte med spørgsmål til nedenstående, for yderligere oplysninger eller en besigtigelse af lejemålet.

Udlejers hjemmeside er: www.barfoedgroup.dk

Erhvervsudlejning

Direktør Karina Larsen
Drift og udlejning
Telefon: 29 62 38 20
E-mail: kal@barfoedgroup.dk
Telefon: 70 20 15 45



Beskrivelse & lejevilkår i hovedtræk

Beskrivelse

På Jernbanegade 75-77 ligger Middelfart Midtpunkt, som er en velplaceret ejendom beliggende i centrum af Middelfart og kun få minutters gang fra gågaden.

Her bor læger, tandlæger, fysioterapeuter, andre behandlervirksomheder, samt kontorvirksomheder.

Ejendommen er centralt beliggende lige ved siden af Middelfart Station, hvor busser, tog og taxier er.

Lejemålet er bestående af et godt stort lokale med dejligt lysindfald.

Foruden lejemålets lokale er der fælles tekøkken samt toilet, som deles med de øvrige 3 lejere.

Ejendommen er velegnet til liberale erhverv, der vil bo flot og praktisk, med gode parkeringsforhold samt let adgang til offentlig transport, som f.eks.:

- Kontorvirksomheder
- Behandler/sundhedsfag
- Skønhedsklinik etc.
- Webshop eller handelsvirksomhed

Kontakt os helt uforpligtende og få en god snak om dit lokalebehov og ejendommens muligheder.

Bruttoareal

Klinik, kontor, m.v. 45 m²
Bruttoareal i alt 45 m²

Leje

Den årlige leje udgør 46.125 kr.
- svarende til 3.844 kr. pr. måned

Driftsudgifter

Aconto 6.120 kr. årligt (svarende til 136 kr. pr. m²).

Varme- og vandudgifter

Aconto pt. 4.500 kr. årligt (svarende til 100 kr. pr. m²).

Ei

Aconto pt. 780 kr. årligt (svarende til 17 kr. pr. m²).

Affald

Lejer betaler for bortskaffelse af eget affald.

Depositum

Kontant depositum, svarende til 3 måneders leje.

Lejeregulering

Lejen reguleres hvert år med den procentvise stigning i nettoprisindekset, dog min. 2,5 % af forrige års leje.

Opsigelse & opsigelsesvarsel

Lejemålet er uopsigeligt i 1 år fra lejers side og i 2 år fra udlejers side.

Efter udløb af uopsigelsesperiode kan lejemålet opsiges med 6 måneders skriftligt varsel.

Afståelse

Lejer har ikke ret til afståelse.

Fremleje

Lejer har ikke ret til fremleje.

Vedligeholdelse

Udlejer foretager og bekoster den udvendige bygningsvedligeholdelse (klimaskærm).

Vedligeholdelse af fællesarealer, udenomsarealer m.m. varetages af udlejer og bekostes af lejerne via regnskab for driftsudgifter. Dog ikke gang, tekøkken og toilet, som kun bruges og vedligeholdes af denne lejer og de 3 øvrige lejere.

Lejer foretager og bekoster indvendig vedligeholdelse af lejemålet og alle tekniske installationer indenfor det lejede, rengøring og vinduespolering.

Forsikring

Lejer tegner selv glas- og kummeforsikring.

Moms

Lejemålet er momsregistreret og alle ovenstående beløb tillægges p.t. 25 % moms. Lejemålet kan dog friholdes for momsregistrering iht. nærmere aftale.

Overtagelse

Lejemålet kan overtages efter nærmere aftale.

Energimærke

Ejendommen har energimærke C.

Parkering

Ved ejendommen er der en stor parkeringsplads, med to timers gratis kundeparkering, samt mulighed for fast parkeringsplads til lejer.

Middelfart

Gennemgang til dør nr. 15,16,17,18,19
Gennemgang til stuen dør nr. 1,4

Neurolog
Steen Østergaard
Akupunktør
Mille Kaadt

Neurolog
Steen Østergaard
Akupunktør
Mille Kaadt





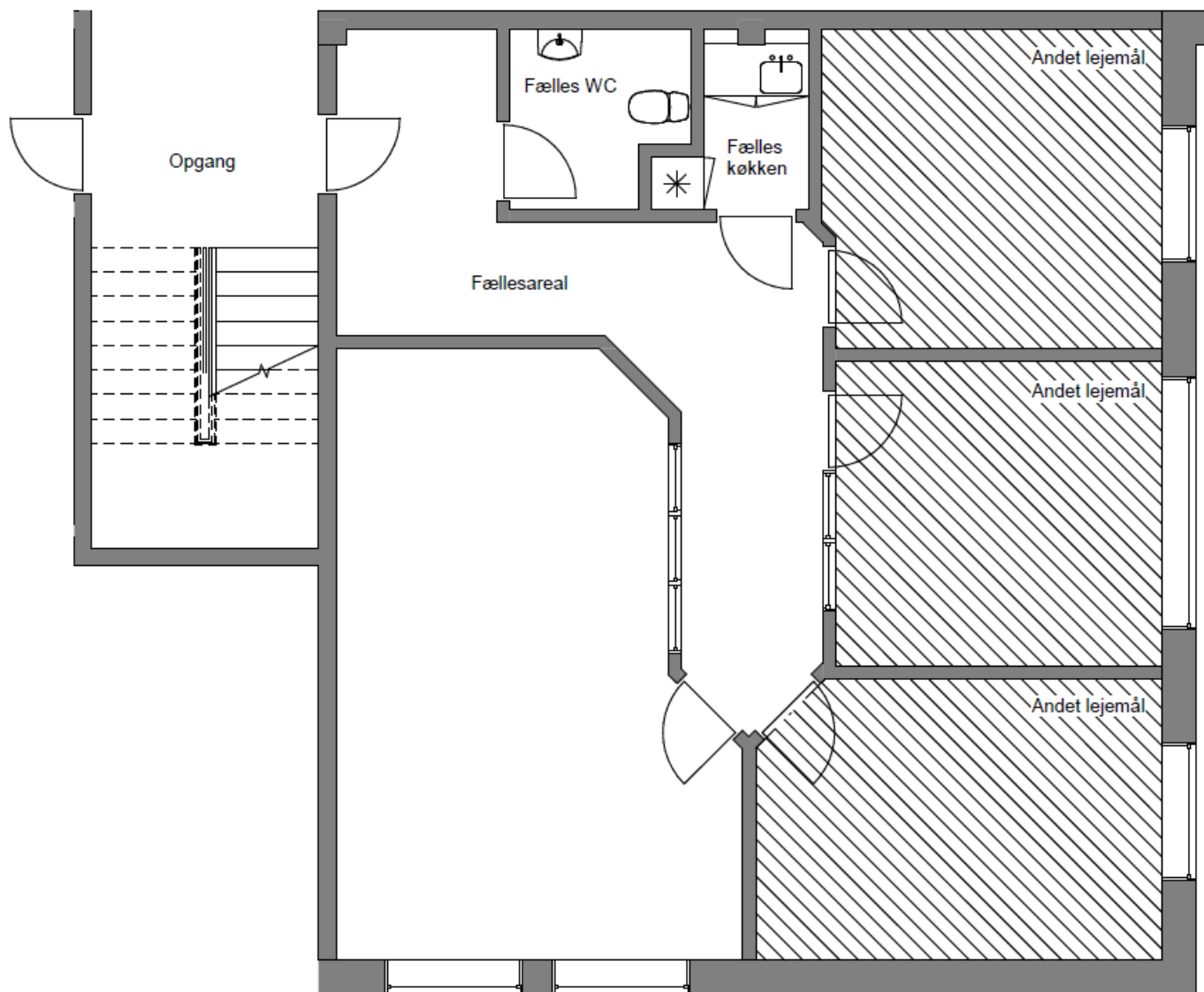
MIDDELFART FYSIOTERAPI

MIDDELFART FYSIOTERAPI

MIDDELFART

75-77
Kædeting
Kædeting
Abypunkt

Lærødansk



Ikke målfast, kun vejledende tegning

Jernbanegade 75-77, Middelfart

Dato: 16.03.2021

Emne: Eksisterende forhold

Sag. nr: 40-373

Fase: -

Mål: 1:50

Sign: MP

K13_H1_ET1_N05

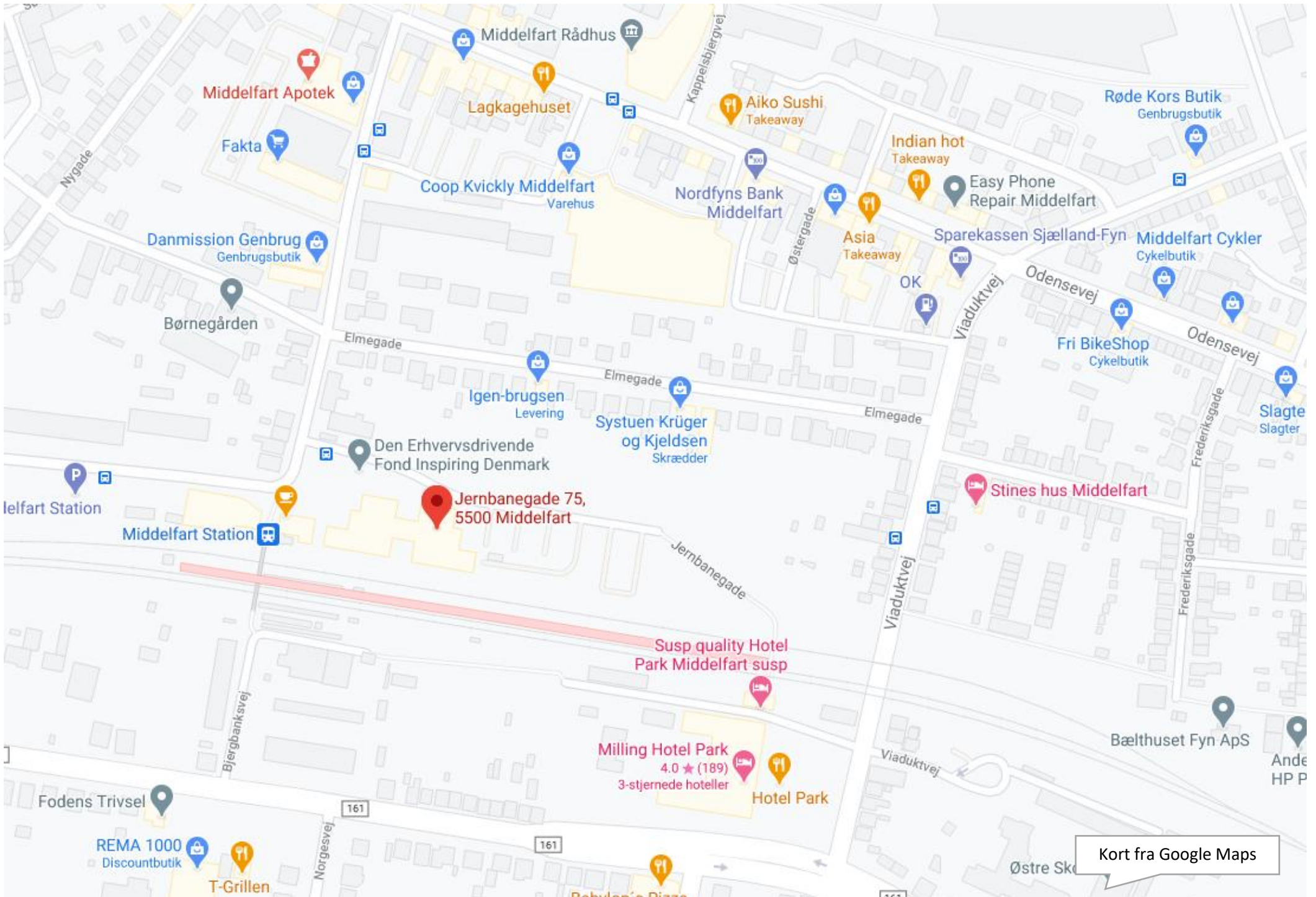


BARFOED GROUP

Nedergade 35
5100 Odense C

T: 70 20 15 45
F: 70 20 17 45

www.barfoedgroup.dk





www.barfoedgroup.dk